

# **Wasserversorgungssatzung für das Gebiet „saisonale Grundstücke“ (saisWAS)**

## **Präambel**

Auf der Grundlage

- des Gesetzes über Kommunale Gemeinschaftsarbeit im Land Brandenburg (GKGBbg) vom 10. Juli 2014 (GVBl. I/14, [Nr. 32]), zuletzt geändert durch Artikel 2 des Gesetzes vom 19. Juni 2019 (GVBl. I/19, [Nr. 38]),
- der Kommunalverfassung des Landes Brandenburg (BbgKVerf) vom 18. Dezember 2007 (GVBl. I/07, [Nr. 19], S.286), zuletzt geändert durch Artikel 3 des Gesetzes vom 30. Juni 2022 (GVBl. I/22, [Nr. 18], S. 6),
- der Verbandssatzung des Gubener Wasser- und Abwasserzweckverbandes in der jeweils gültigen Fassung

hat die Verbandsversammlung des GWAZ in ihrer Sitzung am 04.12.2023 mit Beschluss Nr. VV 14/2023 die Wasserversorgungssatzung für das Gebiet saisonale Grundstücke (saisWAS) des Gubener Wasser- und Abwasserzweckverbandes beschlossen.

Die Satzung lautet wie folgt:

## **Inhaltsverzeichnis**

- § 1 Öffentlich-rechtliche Einrichtung
- § 2 Grundstücksbegriff, Grundstückseigentümer
- § 3 Begriffsbestimmungen
- § 4 Art der Versorgung
- § 5 Anschluss- und Benutzungsrecht
- § 6 Benutzungszwang, Befreiung vom Benutzungszwang
- § 7 Beschränkung der Benutzungspflicht
- § 8 Eigengewinnungsanlagen
- § 9 Auskunft- und Anzeigepflicht
- § 10 Sondervereinbarungen
- § 11 Anordnung für den Einzelfall, Zwangsmittel
- § 12 Ordnungswidrigkeiten
- § 13 Inkrafttreten

## § 1 Öffentlich-rechtliche Einrichtung

- (1) Der Gubener Wasser- und Abwasserzweckverband (im Folgenden nur Verband genannt) obliegt in seinem Verbandsgebiet, wozu auch der räumliche Geltungsbereich des Versorgungsgebietes der öffentlichen Wasserversorgungsanlage der saisonalen Grundstücke gemäß § 1 Abs. 1 S. 2 lit. b) seiner Wasserversorgungssatzung in der jeweils gültigen Fassung (im Folgenden als Anlage „saisG“ bezeichnet) zählt, als hoheitlichem Aufgabenträger die Versorgung mit Wasser in Trinkwasserqualität gemäß § 50 WHG i.V. m. § 59 BbgWG.

Zur Durchführung dieser Aufgabe betreibt der Verband nach Maßgabe dieser Satzung für den räumlichen Geltungsbereich der öffentlichen Wasserversorgungsanlage der saisonalen Grundstücke gemäß § 1 Abs. 1 S. 2 lit. b) seiner Wasserversorgungssatzung (Anlage „saisG“) eine rechtlich selbständige öffentlich-rechtliche Einrichtungen zur Wasserversorgung.

Die Anlage „saisG“ umfasst die in der Anlage 1 nebst Anlagenkonvolut 1.1. bis 1.10 zu dieser Satzung aufgeführten und sich aus der Übersichtskarte ergebenden Grundstücke. Zur räumlichen Abgrenzung der öffentlichen Wasserversorgungsanlage nach § 1 Abs. 1 Satz 2 lit. a) der Wasserversorgungssatzung des Verbandes zur Wasserversorgungsanlage „saisG“ nach § 1 Abs. 1 Satz 2 lit. b) der Wasserversorgungssatzung des Verbandes wird dieser Satzung eine Grundstücksliste der saisonalen Grundstücke als Anlagenkonvolut 2.1 bis 2.10 beigefügt. Die Anlagen 1 (nebst Anlagenkonvolut 1.1 bis 1.10.), Anlagenkonvolut 2.1 bis 2.10 sind Bestandteil dieser Satzung.

- (2) Mit dieser Satzung regelt der Verband die technischen und rechtlichen Bedingungen des Anschlusses der Grundstücke an die selbständige Anlage „saisG“ (siehe Anlage 1 nebst Anlagenkonvolut 1.1. bis 1.10 und 2.1 bis 2.10) und die Versorgung der Grundstücke mit Trinkwasser in diesem Versorgungsgebiet.
- (3) Art, Lage und Umfang der öffentlichen Wasserversorgungsanlage sowie den Zeitpunkt ihrer Herstellung, Anschaffung, Verbesserung, Erweiterung, Erneuerung, Sanierung oder Beseitigung bestimmt der Verband im Rahmen der geltenden Gesetze und sonstigen rechtlichen Bestimmungen unter Berücksichtigung seiner wirtschaftlichen Leistungsfähigkeit sowie der ihm obliegenden Wasserversorgungspflicht. Er bestimmt auch den Zeitpunkt, ab dem Wasser aus der öffentlichen Wasserversorgungsanlage entnommen werden kann. Ein Rechtsanspruch auf Herstellung, Anschaffung, Verbesserung, Erneuerung, Erweiterung, Sanierung, Änderung oder Beseitigung der öffentlichen Wasserversorgungsanlage oder Teilen davon besteht nicht.
- (4) Dem Verband obliegt nicht die Vorhaltung und Lieferung von Löschwasser gemäß dem Gesetz über den Brandschutz, die Hilfeleistungen und den Katastrophenschutz des Landes Brandenburg (Brandenburgisches Brand- und Katastrophenschutzgesetz – BbgBKG) vom 24. Mai 2004 (GVBl. I, S. 197) in der jeweils geltenden Fassung. Ein Anspruch auf Bereitstellung von Feuerlöschwasser besteht daher grundsätzlich nicht. Wo die Bereitstellung seitens des Verbandes technisch und wirtschaftlich möglich ist, bedarf es einer gesonderten Regelung

zwischen dem Verband und dem jeweiligen Bedarfsträger. Ein Anspruch auf den Abschluss solcher Regelungen bestehen nicht.

## **§ 2**

### **Grundstücksbegriff, Grundstückeigentümer**

- (1) Grundstück im Sinne dieser Satzung ist jedes räumlich zusammenhängende und einem gemeinsamen Zweck dienende Grundeigentum desselben Eigentümers, das eine selbständige wirtschaftliche Einheit bildet, auch wenn es sich um mehrere Grundstücke oder Teile von Grundstücken im Sinn des Grundbuchrechts handelt. Rechtlich verbindliche planerische Festlegungen sind zu berücksichtigen.
  
- (2) Die Rechte und Pflichten, die sich aus dieser Satzung für den Grundstückseigentümer ergeben, gelten entsprechend für Erbbauberechtigte und andere zur Nutzung des Grundstücks dinglich Berechtigte. Dinglich Berechtigte sind die in § 9 des Sachenrechtsbereinigungsgesetzes vom 24.09.1994 (BGBl. I S. 2457) genannten natürlichen und juristischen Personen des privaten und des öffentlichen Rechts, wenn zum Zeitpunkt der Maßnahme das Wahlrecht über die Bestellung eines Erbbaurechts oder den Ankauf des Grundstücks gemäß §§ 15 und 16 des Sachenrechtsbereinigungsgesetzes bereits ausgeübt und gegen den Anspruch des Nutzers keine der nach dem Sachenrechtsbereinigungsgesetz statthaften Einreden und Einwendungen geltend gemacht worden sind. Sie treten an die Stelle der Grundstückseigentümer. Ist der Eigentümer, Erbbauberechtigte oder dinglich zur Nutzung Berechtigte nicht zu ermitteln, so tritt an deren Stelle der sonstige Nutzer.

Bei verpachteten und vermieteten Grundstücken gelten die Rechte und Pflichten aus dieser Satzung neben den in den Sätzen 1 und 2 dieses Absatzes Benannten auch entsprechend für den Pächter oder Mieter. Die in den Sätzen 1 und 2 dieses Absatzes Benannten sind verpflichtet, Auskunft über die Person des Pächters oder Mieters sowie die schriftliche Zustimmung zur Übertragung der Rechte und Pflichten nach dieser Satzung auf die Pächter und Mieter zu erteilen. Bei Unstimmigkeiten zwischen den in den Sätzen 1 und 2 dieses Absatzes Benannten und dem Pächter oder Mieter über die Übertragung der Rechte und Pflichten sowie bei Unstimmigkeiten zwischen dem Pächter oder Mieter und dem Verband, bleibt es bei den Rechten und Pflichten der in den Sätzen 1 und 2 dieses Absatzes Benannten.

- (3) Mehrere Verpflichtete haften als Gesamtschuldner. Der oder die dinglich Berechtigten sind für die sonstigen zur Nutzung des Grundstücks Berechtigten verantwortlich und haften neben diesen für deren Verschulden; sie haben dafür Sorge zu tragen, dass die Bestimmungen dieser Satzung auf ihrem Grundstück beachtet und eingehalten werden.
  
- (4) Jeder Wechsel in der Person des Anschluss-/Benutzungsberechtigten und der Rechtsverhältnisse an einem Grundstück, auch ohne Eintragung im Grundbuch, ist dem Verband sowohl vom bisherigen Berechtigten als auch vom Rechtsnachfolger innerhalb eines Monats schriftlich und unter Vorlage der dafür maßgeblichen Unterlagen anzuzeigen. Die Anzeige muss den Übergabezeitpunkt,

die zugehörigen Zählerstände sowie die Daten des Neueigentümers enthalten. Der Eigentumswechsel ist zu belegen (z. B. Grundbuchauszug, Erbschein oder ähnlich geeignete Dokumente). Gleiches gilt für den Wechsel dinglich Berechtigter und Nutzer nach § 2 Abs. 2 dieser Satzung. Das gilt auch für Änderungen, die außerhalb des Grundbuchs vollzogen sind, und bei Erbfällen, Schenkungen, in Fällen der Bodensonderung, Vermögenszuordnung, Flurneuordnung/-bereinigung sowie in Umlegungsverfahren und Miet-/Pachtverhältnissen. Kommt der bisherige Pflichtige dieser Anzeigepflicht nicht, nicht richtig, nicht vollständig oder nicht fristgerecht nach, haftet er gesamtschuldnerisch neben dem Rechtsnachfolger für die Entgelte und sonstigen Ansprüche, die seit dem Zeitpunkt des Wechsels bis zum Eingang der Anzeige beim Verband entstehen.

### **§ 3 Begriffsbestimmungen**

(1) Im Sinne dieser Satzung haben die nachstehenden Begriffe folgende Bedeutung:

<b>Öffentlich-rechtliche Einrichtung zur Wasserversorgung:</b>	sind alle Anlagen und Rohrleitungen, beginnend bei der Wassergewinnung über die Wasseraufbereitung, Druckerhöhung und Wasserverteilung bis zum Abzweig der Grundstücksanschlüsse (ohne Anschlussvorrichtung).
<b>Versorgungsleitungen:</b>	sind die Wasserleitungen im Wasserversorgungsgebiet, von denen die Grundstücksanschlüsse abzweigen.
<b>Hausanschluss:</b>	sind die Wasserleitungen von der Abzweigstelle der Versorgungsleitung bis zur Übergabestelle; sie beginnen mit der Anschlussvorrichtung und enden mit der Hauptabsperrvorrichtung.
<b>Anschlussvorrichtung:</b>	ist die Vorrichtung zur Wasserentnahme aus der Versorgungsleitung, umfassend die Anbohrschelle mit integrierter oder zusätzlicher Absperrarmatur oder den Abzweig mit Absperrarmatur samt den dazugehörigen technischen Einrichtungen.
<b>Hauptabsperrvorrichtung:</b>	ist die erste Armatur auf dem Grundstück, nach dem Wasserzähler, mit der die gesamte nachfolgende Wasserverbrauchsanlage abgesperrt werden kann.
<b>Übergabestelle:</b>	ist das Ende des Hausanschlusses hinter der Hauptabsperrvorrichtung im Grundstück/Gebäude.
<b>Wasserzähler:</b>	sind Messgeräte zur Erfassung der durchgeflossenen Wassermenge.

**Anlagen des Grundstückseigentümers:**

ist die Gesamtheit der Anlagenteile auf Grundstücken oder in Gebäuden hinter der Übergabestelle.

#### **§ 4 Art der Versorgung**

Der Anschluss an die öffentliche Einrichtung und die Wasserlieferung für das Gebiet der „saisonalen Grundstücke“ (Anlage „saisG“) erfolgen nach Maßgabe der Verordnung über Allgemeine Bedingungen für die Versorgung mit Wasser (AVB WasserV) vom 20. Juni 1980 (BGBl. I S. 750) in der jeweils geltenden Fassung sowie ergänzender Bedingungen zur AVBWasserV auf der Grundlage privatrechtlicher Verträge.

#### **§ 5 Anschluss- und Benutzungsrecht**

- (1) Jeder Grundstückseigentümer im Versorgungsgebiet der öffentlichen Wasserversorgungsanlage für saisonale Grundstücke des Verbandes kann verlangen, dass sein Grundstück nach Maßgabe dieser Satzung an die Wasserversorgungseinrichtung für das Gebiet der „saisonalen Grundstücke“ (Anlage „saisG“) angeschlossen wird, sofern dies dem Verband wirtschaftlich möglich und zumutbar ist (Anschlussrecht).
- (2) Das Anschluss- und Benutzungsrecht erstreckt sich nur auf solche Grundstücke, die durch eine Wasserversorgungsleitung erschlossen sind. Dazu müssen die öffentlichen Wasserversorgungsleitungen in unmittelbarer Nähe des Grundstücks im öffentlichen Straßenraum oder auf dem Grundstück verlaufen. In anderen Fällen, insbesondere bei Hinterliegergrundstücken besteht ein Anspruchsrecht, wenn die Anschlussmöglichkeit tatsächlich gegeben und rechtlich gesichert ist, indem Eigentümeridentität zwischen Hinter- und Vorderliegergrundstück oder eine dingliche Sicherung zugunsten des Hinterliegergrundstückes besteht und soweit hierdurch das öffentliche Wohl nicht beeinträchtigt wird. Der Verband kann den auch in anderen Fällen zulassen, wenn hierdurch das öffentliche Wohl nicht beeinträchtigt wird.
- (3) Der Grundstückseigentümer kann unbeschadet weitergehender bundes- oder landesgesetzlicher Vorschriften nicht verlangen, dass eine neue Versorgungsleitung hergestellt oder eine bestehende Versorgungsleitung geändert wird.
- (4) Der Verband kann den Anschluss eines Grundstücks an die öffentliche Wasserversorgungsanlage der saisonalen Grundstücke (Anlage „saisG“) versagen, wenn die Wasserversorgung wegen der Lage des Grundstücks oder aus sonstigen technischen, betrieblichen, wirtschaftlichen, topographischen oder ähnlichen Gründen dem Verband erhebliche Schwierigkeiten bereitet oder besondere Maßnahmen erfordert, es sei denn, der Grundstückseigentümer übernimmt die Mehrkosten, die mit dem Bau und Betrieb zusammenhängen und leistet auf Verlangen Sicherheit.

- (5) Der Verband kann das Benutzungsrecht in begründeten Einzelfällen ausschließen oder einschränken, soweit nicht die Bereitstellung von Wasser in Trinkwasserqualität erforderlich ist.

## **§ 6**

### **Benutzungszwang, Befreiung vom Benutzungszwang**

- (1) Wenn und soweit ein Grundstück an die öffentliche Wasserversorgungsanlage der saisonalen Grundstücke angeschlossen ist, ist jeder Benutzungsberechtigte gemäß § 5 verpflichtet, alles auf dem Grundstück zu verbrauchende Trinkwasser aus der öffentlichen Wasserversorgungsanlage saisonale Grundstücke (Anlage „saisG“) zu entnehmen (Benutzungszwang).
- (2) Ist die Benutzung für den Grundstückseigentümer unzumutbar, kann auf schriftlichen Antrag des Grundstückseigentümers eine entsprechende Befreiung ganz oder zum Teil mit Wirkung für die Zukunft ausgesprochen werden. Der Antrag ist innerhalb eines Monats nach Aufforderung zur Benutzung schriftlich und unter Angabe der Gründe beim Verband zu stellen.
- (3) Die Befreiung vom Benutzungszwang kann unter dem Vorbehalt des jederzeitigen Widerrufs und auf eine bestimmte Zeit oder unter Auflagen und Bedingungen ausgesprochen werden.

## **§ 7**

### **Beschränkung der Benutzungspflicht**

- (1) Auf Antrag kann die Verpflichtung zur Benutzung auf einen bestimmten Verbrauchszweck oder Teilbedarf beschränkt werden, soweit das für die öffentliche Wasserversorgung wirtschaftlich zumutbar ist und nicht andere Rechtsvorschriften oder Gründe der Volksgesundheit entgegenstehen. Gründe der Volksgesundheit stehen einer Beschränkung der Benutzungspflicht insbesondere entgegen, wenn für den jeweiligen Verbrauchszweck oder Teilbedarf Trinkwasser oder Wasser mit der Beschaffenheit von Trinkwasser erforderlich ist und die Versorgung mit solchem Wasser nur durch die Benutzung der öffentlichen Wasserversorgung (Anlage „saisG“) gewährleistet wird.
- (2) § 6 Abs. 2 und Abs. 3 finden entsprechende Anwendung.

## **§ 8**

### **Eigengewinnungsanlagen**

- (1) Eigengewinnungsanlagen zur Sammlung oder Herstellung von Brauchwasser können ausnahmsweise betrieben werden. Die Grundstückseigentümer haben durch geeignete Maßnahmen sicherzustellen, dass von einer solchen Eigengewinnungsanlage keine Rückwirkungen in das Grundwasser und das öffentliche Wasserversorgungsnetz möglich sind. Insbesondere dürfen Grundstückseigen-

tümer zwischen der Eigengewinnungsanlage und der öffentlichen Wasserversorgungsanlage keine materielle Verbindung herstellen, herstellen lassen oder deren Herstellung durch Dritte zulassen oder dulden.

- (2) Die Errichtung von Eigengewinnungsanlagen ist dem Verband vor Baubeginn schriftlich anzuzeigen. Jede Eigengewinnungsanlage bedarf vor ihrer Inbetriebnahme der vorherigen schriftlichen Genehmigung des Verbandes. Die Genehmigung einer Eigengewinnungsanlage kann mit Auflagen und Bedingungen verbunden sein und steht unter dem Vorbehalt des jederzeitigen Widerrufs.
- (3) Können Wassermengen aus Eigengewinnungsanlagen in eine öffentliche Abwasseranlage des Verbandes gelangen, ist die Eigengewinnungsanlage auf Kosten des Grundstückseigentümers mit einer geeichten und vom Verband verplombten Wasserzähleranlage zu versehen. Ist keine geeichte und verplombte Wasserzähleranlage vorhanden, kann der Verband die Mengen schätzen, die als in die jeweilige Abwasseranlage gelangt gelten; die tatsächlichen Verhältnisse sind angemessen zu berücksichtigen. Diese Regelungen gelten sinngemäß für bereits vorhandene Eigenanlagen.

## **§ 9**

### **Auskunfts- und Anzeigepflicht**

- (1) Die zur Nutzung Berechtigten (§ 5) haben dem Verband jede Auskunft über alle Tatsachen, einschließlich personenbezogener Daten zu geben, die der Verband zur Erfüllung seiner Aufgabe der Wasserversorgung benötigt. Hierzu zählen insbesondere Auskünfte über die jeweilige Person des Benutzungsberechtigten, über den Zustand der Wasserinstallation, Informationen für die Feststellung und Prüfung von Versorgungs- und Hausanschlussleitungen sowie die zur Feststellung des Wasserverbrauchs und aller für die Abrechnung von Entgelten oder Abgaben erforderlichen Daten. Daten, die unmittelbare Auswirkung auf die Entgelt- oder Abgabenhöhe haben oder mit Störungen der Wasserversorgung im Zusammenhang stehen, sind dem Verband unverzüglich und ohne gesonderte Aufforderung mitzuteilen.
- (2) Sind auf dem Grundstück Anlagen vorhanden, die die Berechnung der Entgelte beeinflussen, so hat der Nutzer dies ebenfalls unverzüglich dem Verband schriftlich anzuzeigen. Dieselbe Verpflichtung besteht für ihn, wenn solche Anlagen neu geschaffen, geändert oder beseitigt werden
- (3) Zur Auskunft verpflichtet sind neben den Grundstückseigentümern auch solche Dritte, die die Sachherrschaft über ein Grundstück, die Kundenanlage oder Teilen davon ausüben.
- (4) Soweit erforderlich Auskünfte nicht oder nicht vollständig erteilt werden, Zweifel an der Richtigkeit der übermittelten Daten bestehen oder es aus anderen Gründen zweckmäßig erscheint, kann der Verband die erforderlichen Daten selbst und an Ort und Stelle ermitteln. Die nach Abs. 1 und Abs. 2 zur Auskunft verpflichteten Personen haben dies zu ermöglichen, im erforderlichen Umfang zu unterstützen und zu dulden, dass der Verband und seine Bediensteten bzw. Beauftragte Auskünfte einholen sowie das Grundstück betreten und befahren, um

vor Ort Prüfungen vorzunehmen und Feststellungen zu treffen. Die nach Abs. 1 und Abs. 2 zur Auskunft verpflichteten Personen haben es insbesondere zu dulden, dass Beauftragte des Verbandes das Grundstück betreten, um die Bemessungsgrundlagen festzustellen oder zu prüfen.

- (5) Soweit dem Verband in Vollzug dieser Satzung personenbezogene Daten mitzuteilen sind oder der Verband solche Daten im Rahmen der Durchführung der Aufgabe der Trinkwasserversorgung erhebt, ist er zur Verarbeitung dieser Daten berechtigt.
- (6) Ist zu erwarten, dass sich im Laufe des Kalenderjahres die Wassermengen um mehr als 50 vom Hundert der Wassermengen des Vorjahres erhöhen oder verringern, so hat der Nutzer hiervon dem Verband unverzüglich schriftlich Mitteilung zu machen.

## **§ 10 Sondervereinbarungen**

- (1) Ist der Grundstückseigentümer nicht zum Anschluss berechtigt oder verpflichtet, so kann der Verband durch Vereinbarung ein besonderes Benutzungsverhältnis begründen.
- (2) Für dieses Benutzungsverhältnis gelten die Bestimmungen dieser Satzung mit ihren Anlagen entsprechend. Ausnahmsweise kann in der Sondervereinbarung Abweichendes bestimmt werden, soweit dies sachgerecht ist.

## **§ 11 Anordnung für den Einzelfall, Zwangsmittel**

- (1) Der Verband kann zur Durchführung der nach dieser Satzung bestehenden Verpflichtungen, Anordnungen für den Einzelfall erlassen.
- (2) Für den Fall, dass die Vorschriften dieser Satzung nicht befolgt werden oder gegen sie verstoßen wird, können durch den Verband nach Maßgabe des Verwaltungsvollstreckungsgesetzes für das Land Brandenburg (BbgVwVG) in der jeweils geltenden Fassung sowie des Ordnungsbehördengesetzes des Landes Brandenburg (OBG) Handlungen, Duldungen oder Unterlassungen im Wege des Verwaltungszwangsverfahrens durchgesetzt werden. Insbesondere kann ein Zwangsgeld oder ein sonstiges Zwangsmittel angedroht und festgesetzt werde.
- (3) Dieses Zwangsmittel kann wiederholt werden, bis die festgestellten Mängel beseitigt sind. Die zu erzwingende Handlung kann nach vorheriger Androhung im Wege der Ersatzvornahme auf Kosten der Pflichtigen durchgesetzt werden. Das Zwangsgeld und die Kosten der Ersatzvornahme werden im Verwaltungsvollstreckungsverfahren eingezogen.



## § 12 Ordnungswidrigkeiten

- (1) Ordnungswidrig im Sinne des § 3 Abs. 2 BbgKVerf handelt, wer vorsätzlich oder fahrlässig, entgegen:
- 1.) § 2 Abs. 4 einen Wechsel in der Person des Anschlussberechtigten oder der Rechtsverhältnisse an einem Grundstück nicht, nicht richtig, nicht vollständig, nicht rechtzeitig oder nicht formgerecht anzeigt oder die dafür maßgeblichen Unterlagen nicht, nicht vollständig oder nicht rechtzeitig vorlegt;
  - 2.) § 6 Abs. 1 Satz 1 nicht alles auf dem Grundstück zu verbrauchende Trinkwasser aus der öffentlichen Wasserversorgungsanlage entnimmt;
  - 3.) § 6 Abs. 3 den mit einer erteilten Befreiung oder Teilbefreiung festgelegten Auflagen oder Bedingungen zuwiderhandelt
  - 4.) § 8 Abs. 1 Satz 2 nicht sicherstellt, dass von seiner Eigengewinnungsanlage keine Rückwirkungen in das öffentliche Versorgungsnetz möglich sind;
  - 5.) § 8 Abs. 1 Satz 3 eine materielle Verbindung zwischen Eigenanlage und öffentlicher Wasserversorgungsanlage herstellt, herstellen lässt oder deren Herstellung durch Dritte zulässt oder duldet;
  - 6.) § 8 Abs. 2 Satz 1 dem Verband vor Errichtung einer Eigengewinnungsanlage darüber keine schriftliche Mitteilung macht;
  - 7.) § 8 Abs. 2 Satz 2 eine Eigengewinnungsanlage ohne vorherige schriftliche Genehmigung in Betrieb nimmt oder nehmen lässt;
  - 8.) § 8 Abs. 3 Satz 1 Wasser aus Eigengewinnungsanlagen ohne Verwendung einer geeichten und verplombten Wasserzähleranlage in eine öffentliche Abwasseranlage des Verbandes einleitet
  - 9.) § 9 Abs. 1 Satz 1 dem Verband die zur Erfüllung seiner Aufgabe der Wasserversorgung und zum Vollzug dieser Satzung erforderlichen Auskünfte nicht, nicht richtig, nicht rechtzeitig oder nicht vollständig erteilt;
  - 10.) § 9 Abs. 1 Satz 3 Daten, die unmittelbare Auswirkung auf die Entgelt- oder Abgabenhöhe haben oder mit Störungen der Wasserversorgung im Zusammenhang stehen können, dem Verband nicht, nicht richtig, nicht rechtzeitig oder nicht vollständig mitteilt;
  - 11.) § 9 Abs. 3 die Ermittlung der erforderlichen Daten durch den GWAZ nicht ermöglicht oder nicht im erforderlichen Umfang unterstützt oder nicht duldet, dass der Verband oder seine Bediensteten oder Beauftragten das Grundstück betreten und befahren, um Prüfungen vorzunehmen
- (2) Die Geldbuße beträgt mindestens fünf Euro und höchstens eintausend Euro. Die Geldbuße soll den wirtschaftlichen Vorteil, den der Täter aus der Ordnungswidrigkeit gezogen hat, übersteigen. Reicht der in Satz 1 genannte Betrag hierfür nicht aus, so kann er überschritten werden.
- (3) Das Gesetz über Ordnungswidrigkeiten (OWiG) in der jeweils gültigen Fassung findet Anwendung. Zuständige Verwaltungsbehörde im Sinne des § 36 Abs. 1 Nr. 1 OWiG ist der Vorstandsvorsteher des Verbandes.

## **§ 13 Inkrafttreten**

Diese Satzung tritt am 01.01.2024 in Kraft.

Guben, 04.12.2023

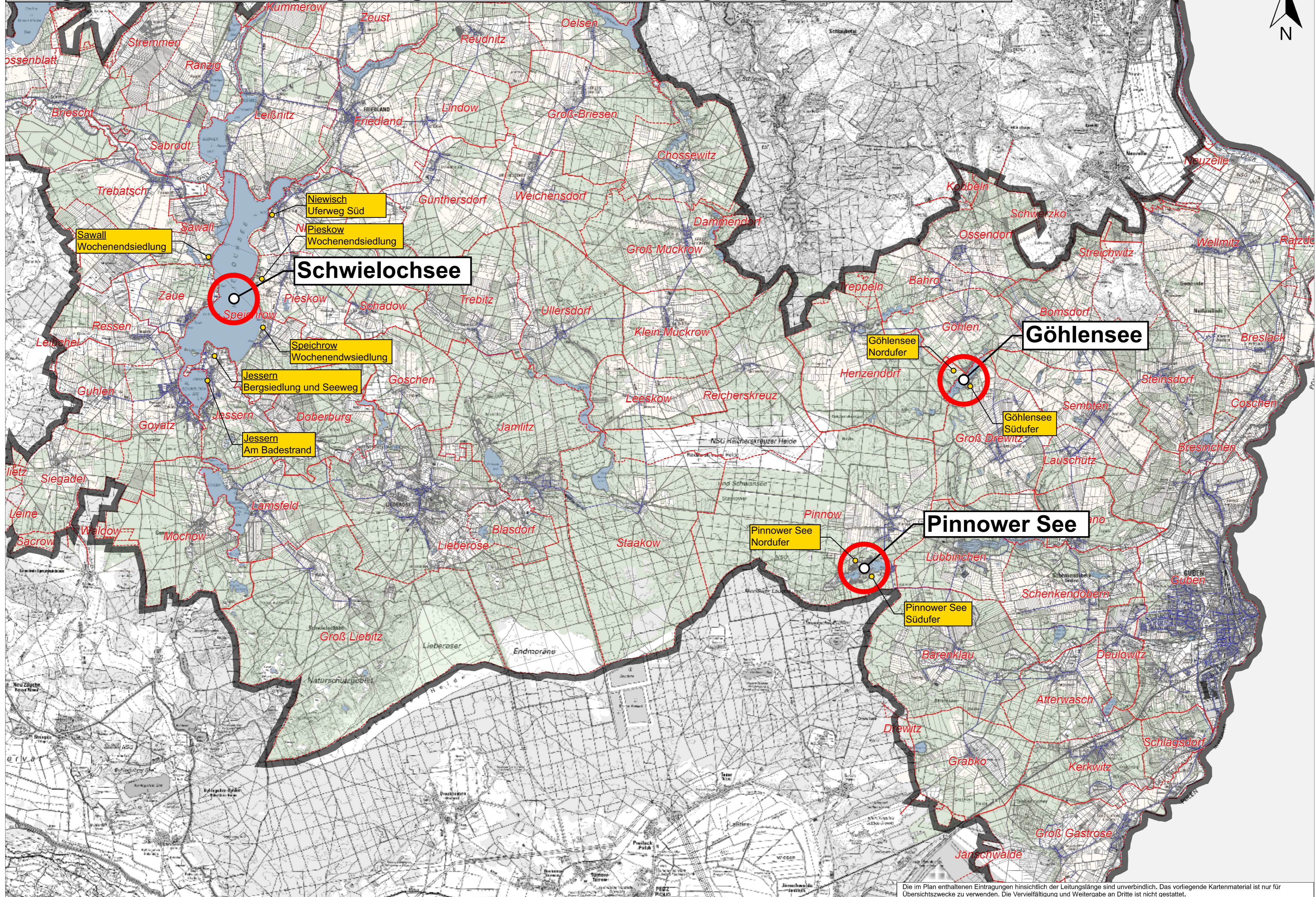
R. Philipp  
Verbandsvorsteher

B. Boschan  
Vorsitzender der Versammlung

### Anlagen:

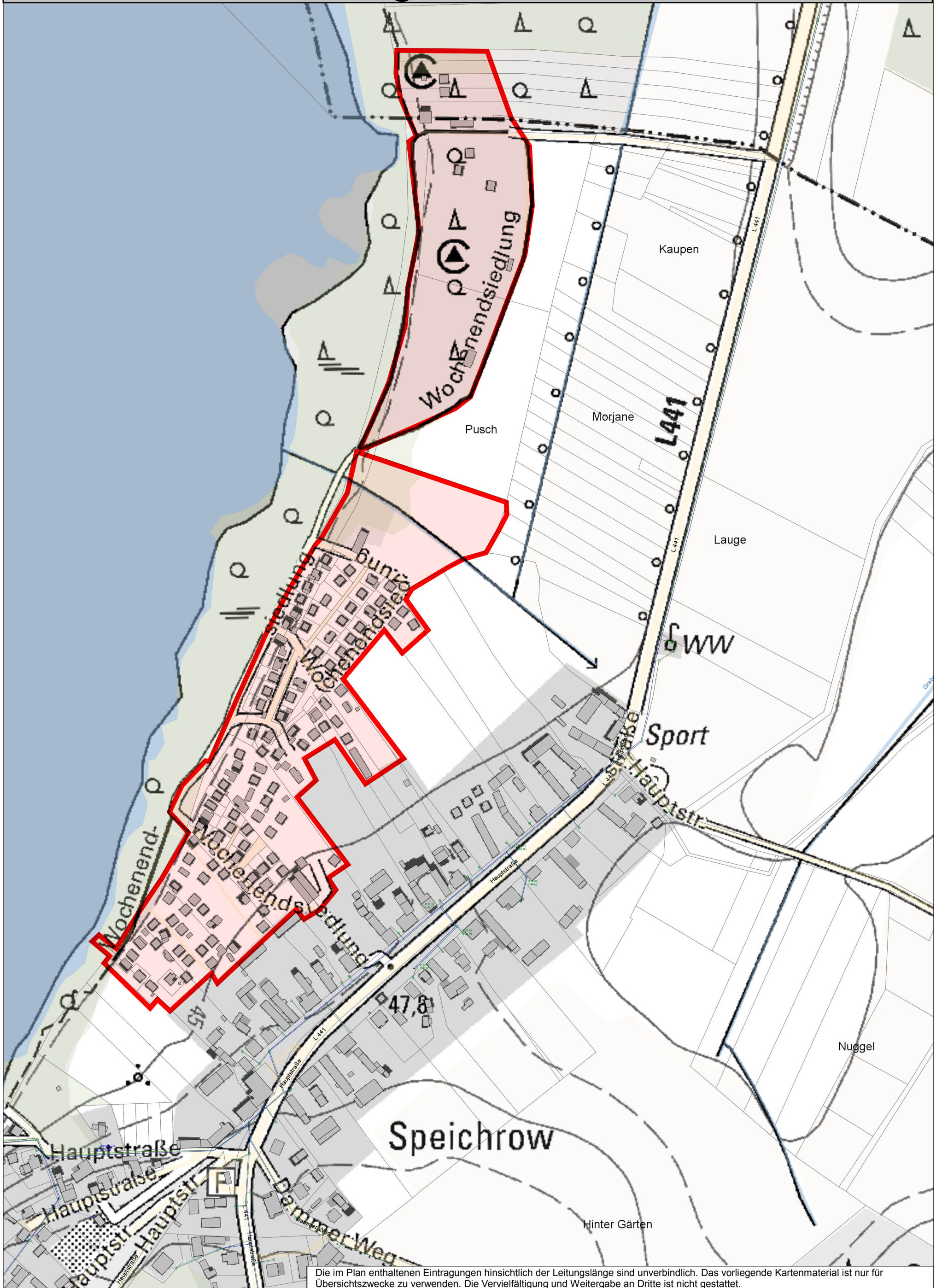
- |   |  |
|---|--|
| Anlage 1 nebst Anlagenkonvolut 1.1 bis 1.10 | – Übersichtskarten der Grundstücke im Gebiet der Wasserversorgungsanlage „saisG“ |
| Anlagenkonvolut 2.1 bis 2.10                | – Grundstücksliste der Grundstücke im Gebiet der Wasserversorgungsanlage „saisG“ |

# Anlage 1 - Wasserversorgungsanlage und Wasserversorgungsanlage "saisG"



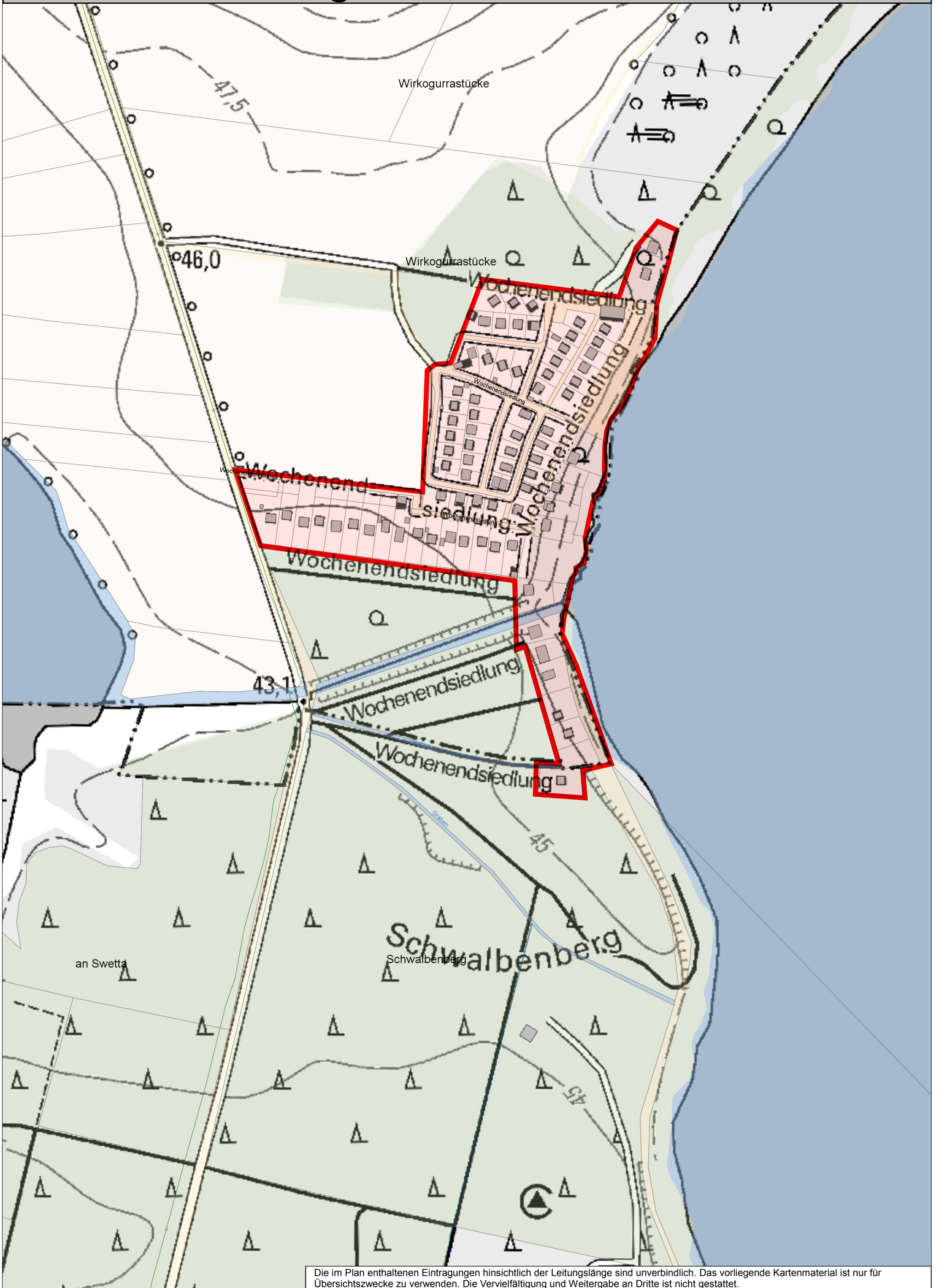
Die im Plan enthaltenen Eintragungen hinsichtlich der Leitungslänge sind unverbindlich. Das vorliegende Kartenmaterial ist nur für Übersichtszwecke zu verwenden. Die Vervielfältigung und Weitergabe an Dritte ist nicht gestattet.

5b`U[ Y`%%`K UggYfj Yfgcf[ i b[ gub`U[ Y`"gU]g " GdY]Mfck `fK cVMYbYbXg]YXi b[ Ł



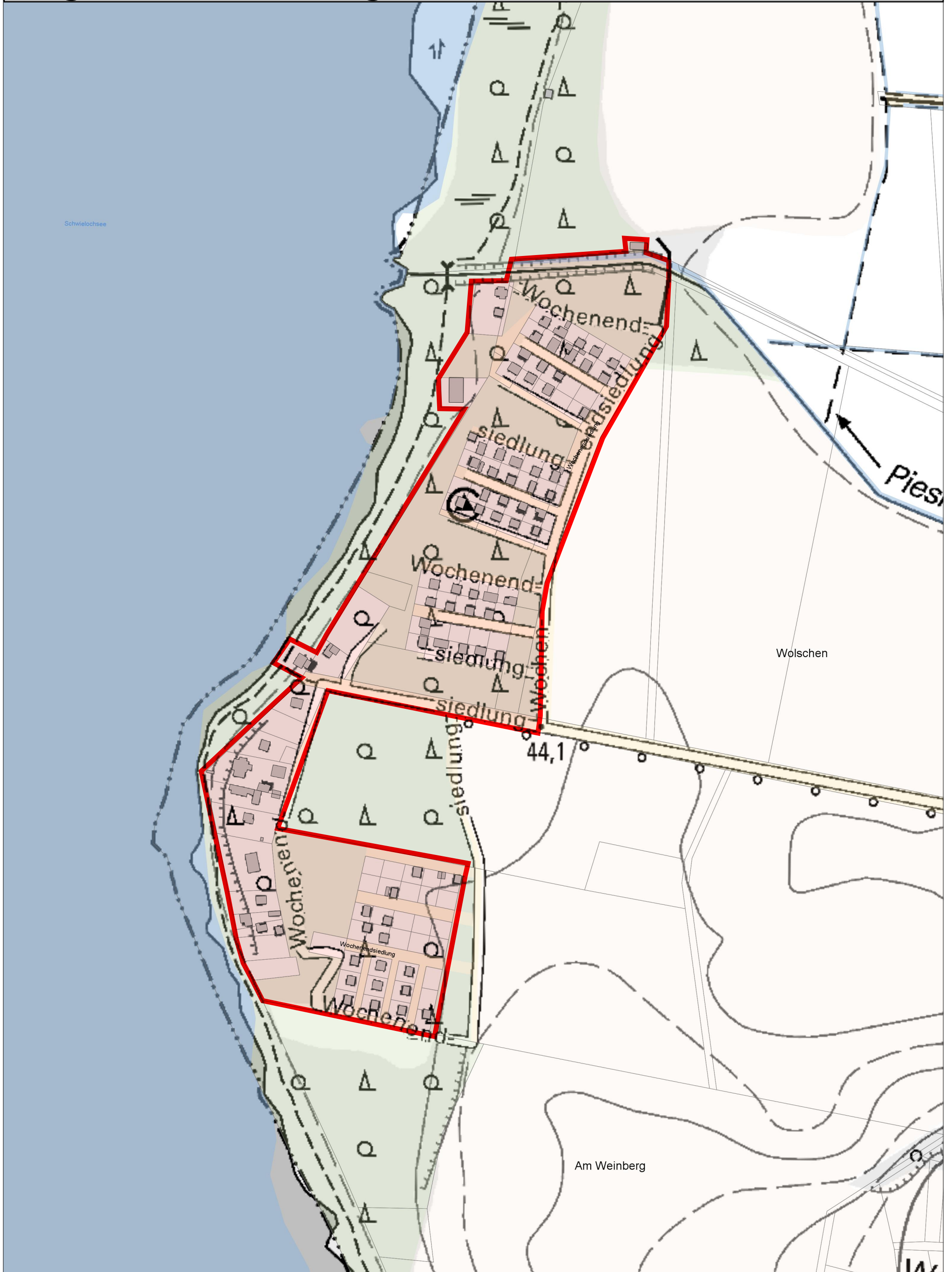
Die im Plan enthaltenen Eintragungen hinsichtlich der Leitungslänge sind unverbindlich. Das vorliegende Kartenmaterial ist nur für Übersichtszwecke zu verwenden. Die Vervielfältigung und Weitergabe an Dritte ist nicht gestattet.

5b`U[ Y`%&'"K UggYfj Yfgcf[ i b[ gub`U[ Y`"gU]g "'  
GUK U`fk cVMYbYbXg]YXi b[ Ł



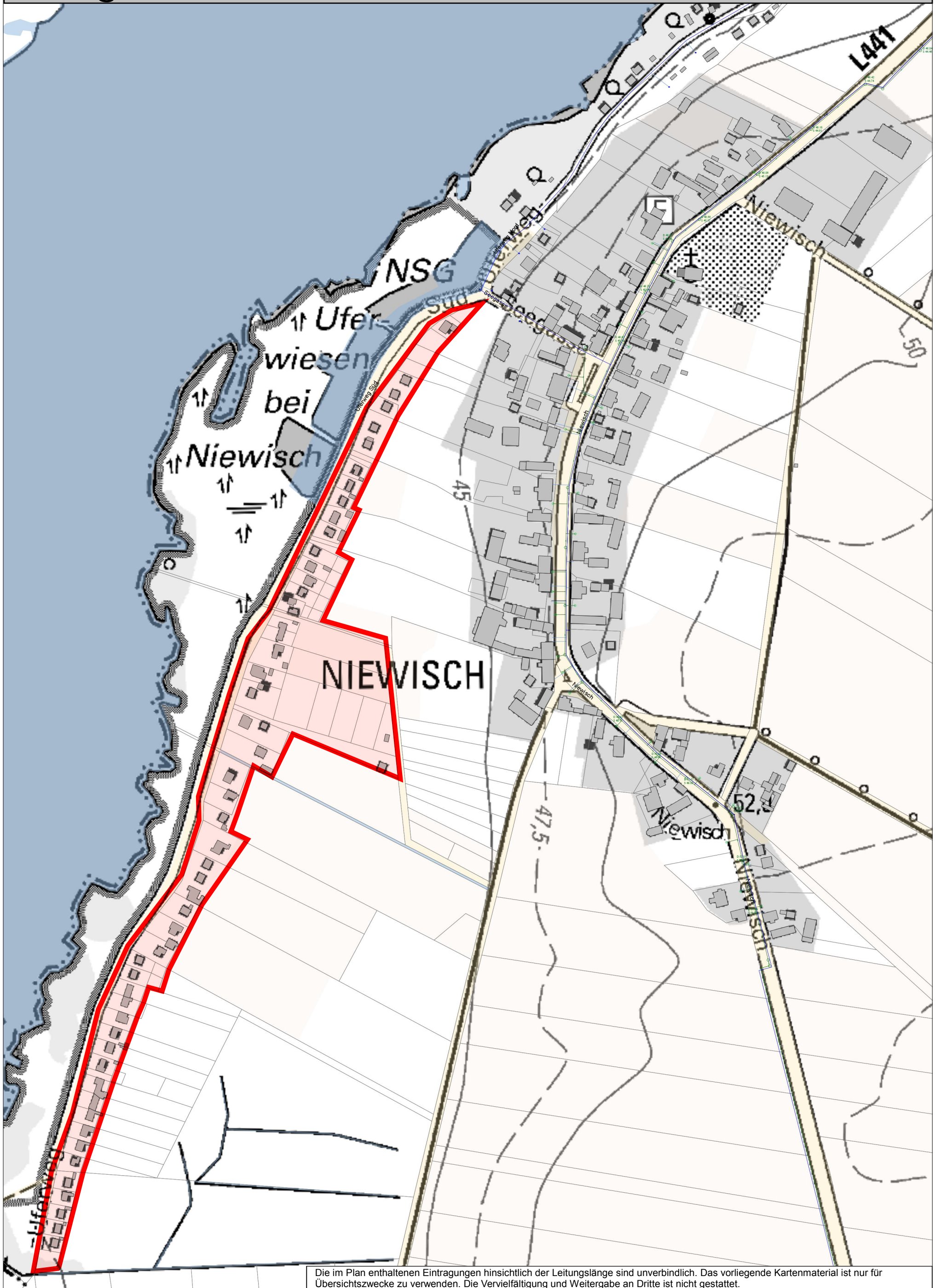
Die im Plan enthaltenen Eintragungen hinsichtlich der Leitungslänge sind unverbindlich. Das vorliegende Kartenmaterial ist nur für Übersichtszwecke zu verwenden. Die Vervielfältigung und Weitergabe an Dritte ist nicht gestattet.

5b`U[ Y`%" ""K UggYfj Yfgcf[ i b[ gub`U[ Y`"gU]g ""  
D]Yg\_ck `fK cV\YbYbXg]YXi b[ Ł



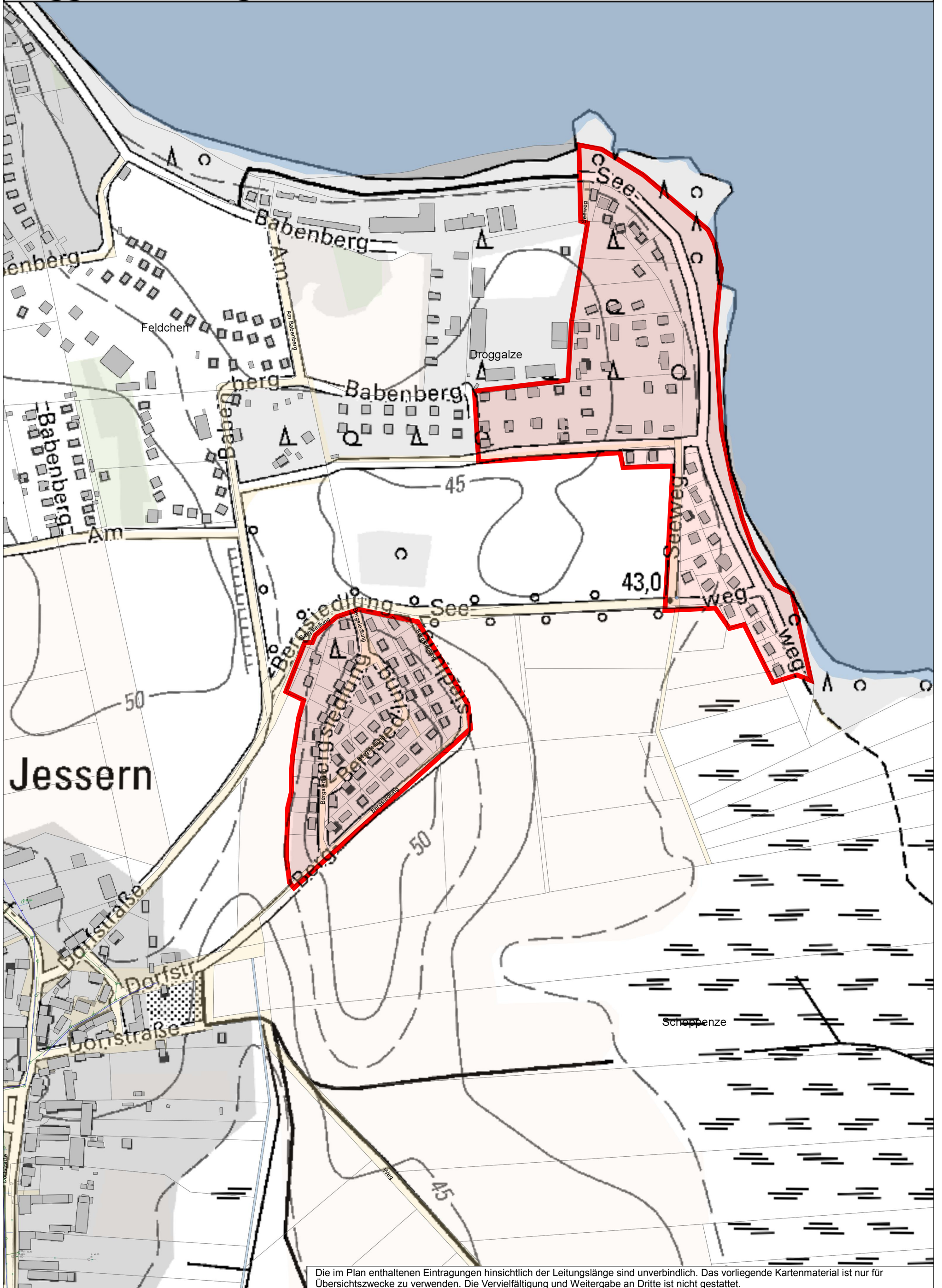
Die im Plan enthaltenen Eintragungen hinsichtlich der Leitungslänge sind unverbindlich. Das vorliegende Kartenmaterial ist nur für Übersichtszwecke zu verwenden. Die Vervielfältigung und Weitergabe an Dritte ist nicht gestattet.

5b`U[ Y`%( "'K UggYfj Yfgcf[ i b[ gub`U[ Y`"gu]g "'  
B]Yk ]gW`fil ZYfk Y[ `G~ XŁ



Die im Plan enthaltenen Eintragungen hinsichtlich der Leitungslänge sind unverbindlich. Das vorliegende Kartenmaterial ist nur für Übersichtszwecke zu verwenden. Die Vervielfältigung und Weitergabe an Dritte ist nicht gestattet.

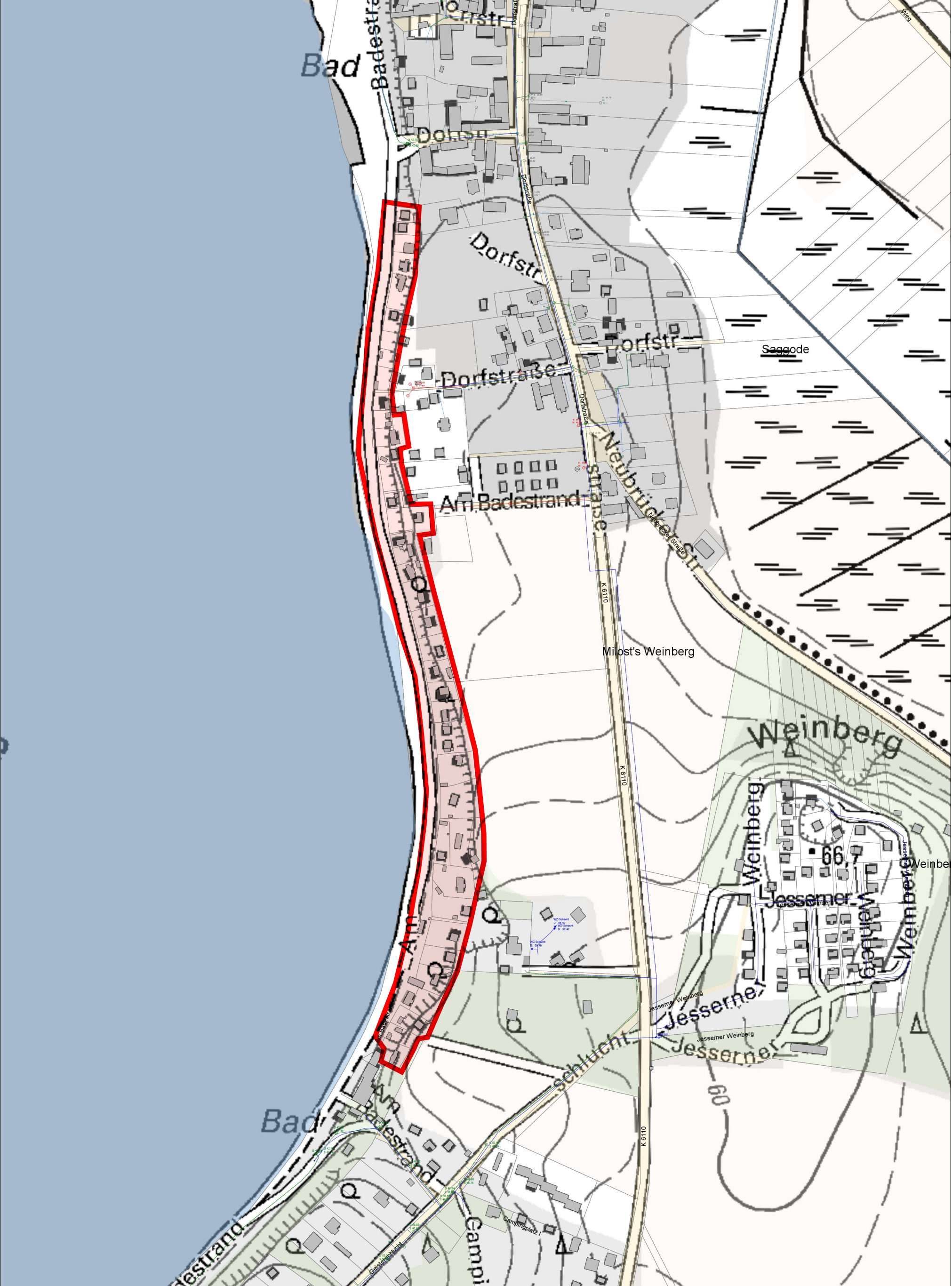
5b`U[ Y`%) "'K UggYfj Yfgcf[ i b[ gub`U[ Y`"gu]g "'  
>YggYfb`f6Yf[ g]YXi b[ #GYk Y[ t



Die im Plan enthaltenen Eintragungen hinsichtlich der Leitungslänge sind unverbindlich. Das vorliegende Kartenmaterial ist nur für Übersichtszwecke zu verwenden. Die Vervielfältigung und Weitergabe an Dritte ist nicht gestattet.

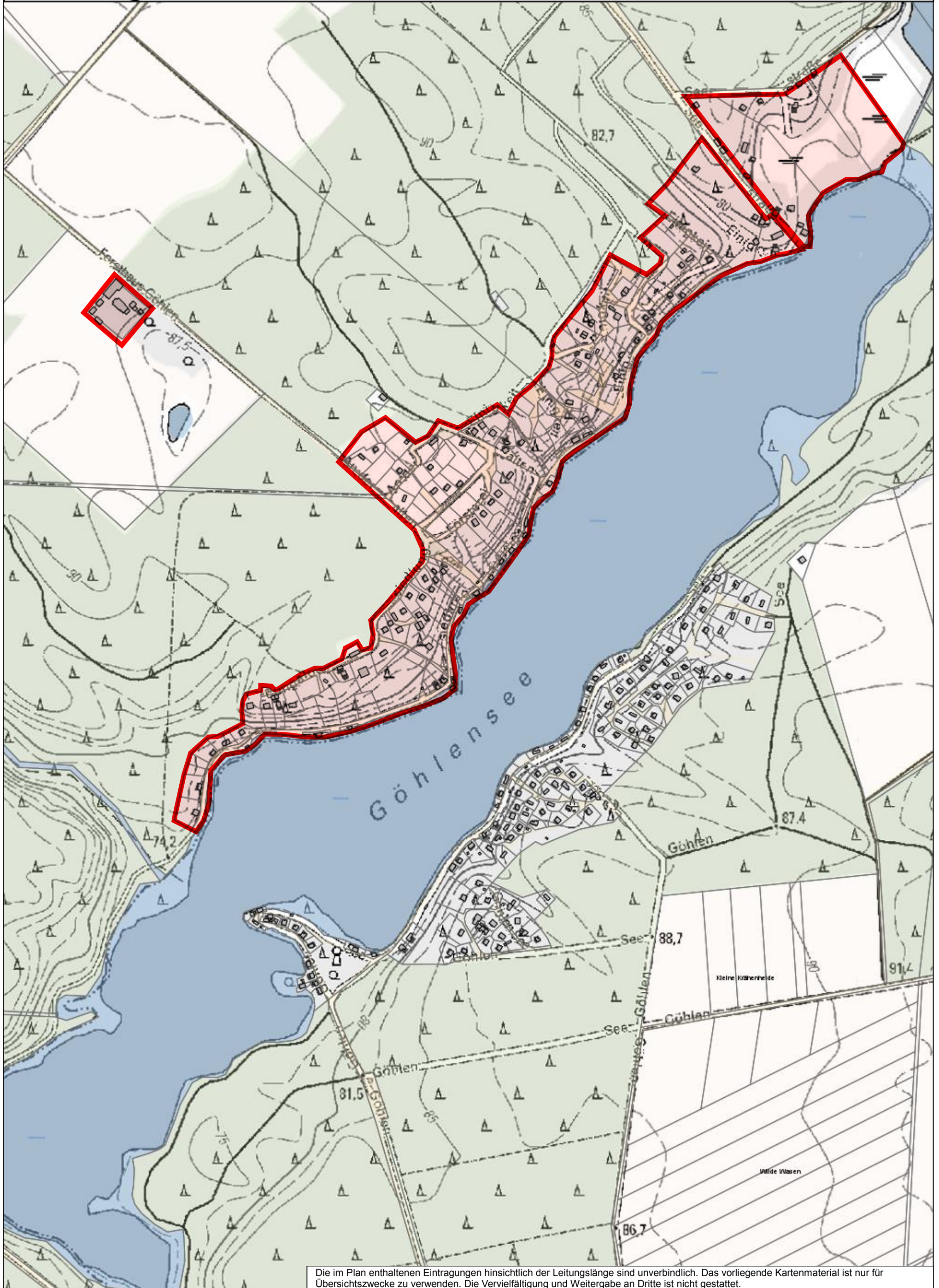


5b`U[ Y`%`\*`"K UggYfj Yfgcf[ i b[ gub`U[ Y`"gu]g ``  
>YggYfb`f5a `6UXYghfUbXt



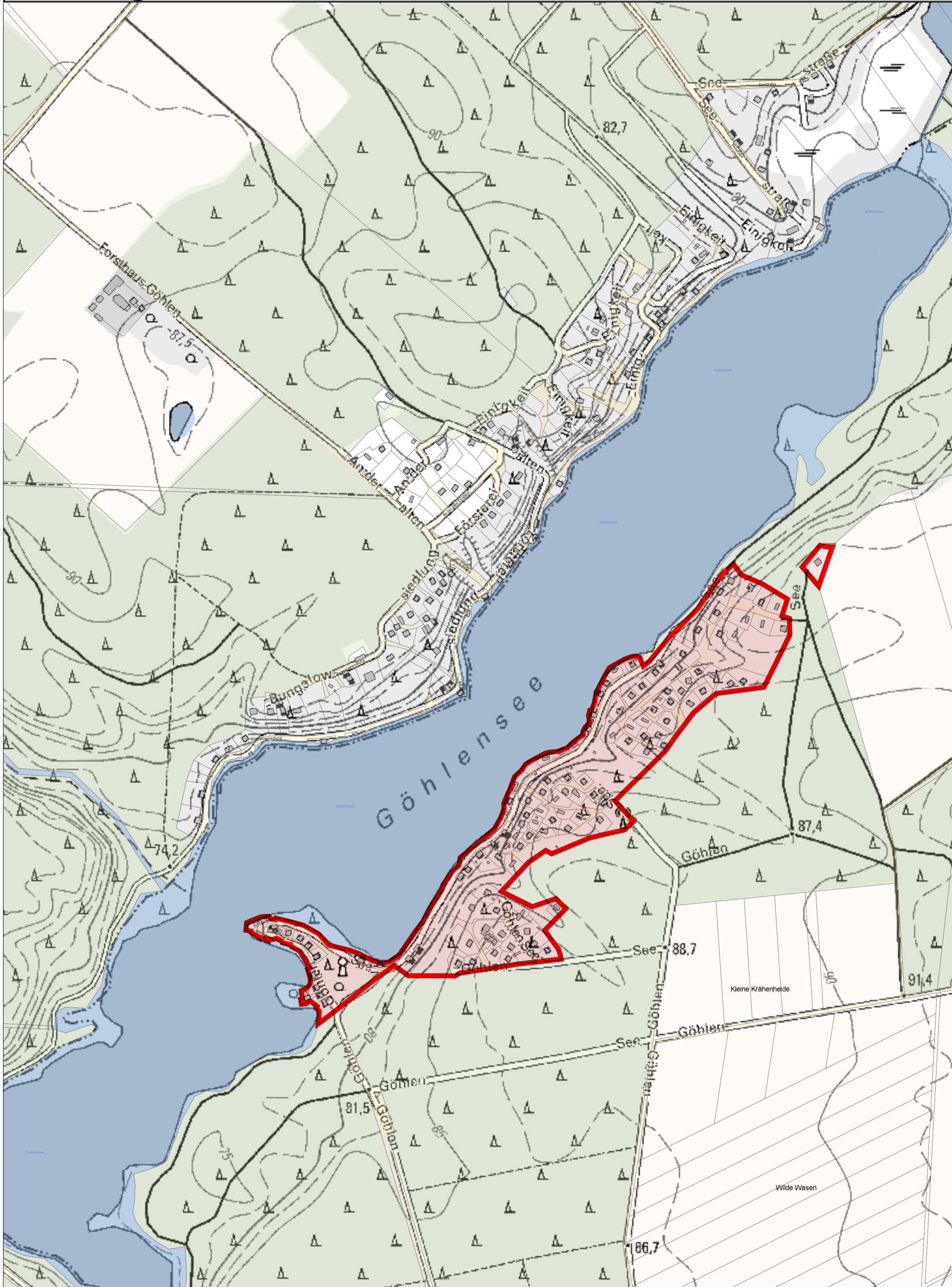
Die im Plan enthaltenen Eintragungen hinsichtlich der Leitungslänge sind unverbindlich. Das vorliegende Kartenmaterial ist nur für Übersichtszwecke zu verwenden. Die Vervielfältigung und Weitergabe an Dritte ist nicht gestattet.

5b`U[ Y`%+"`K UggYfj Yfgcf[ i b[ gub`U[ Y`"gu]g ``  
; ``\`YbgYY`fBcfXi ZYfL



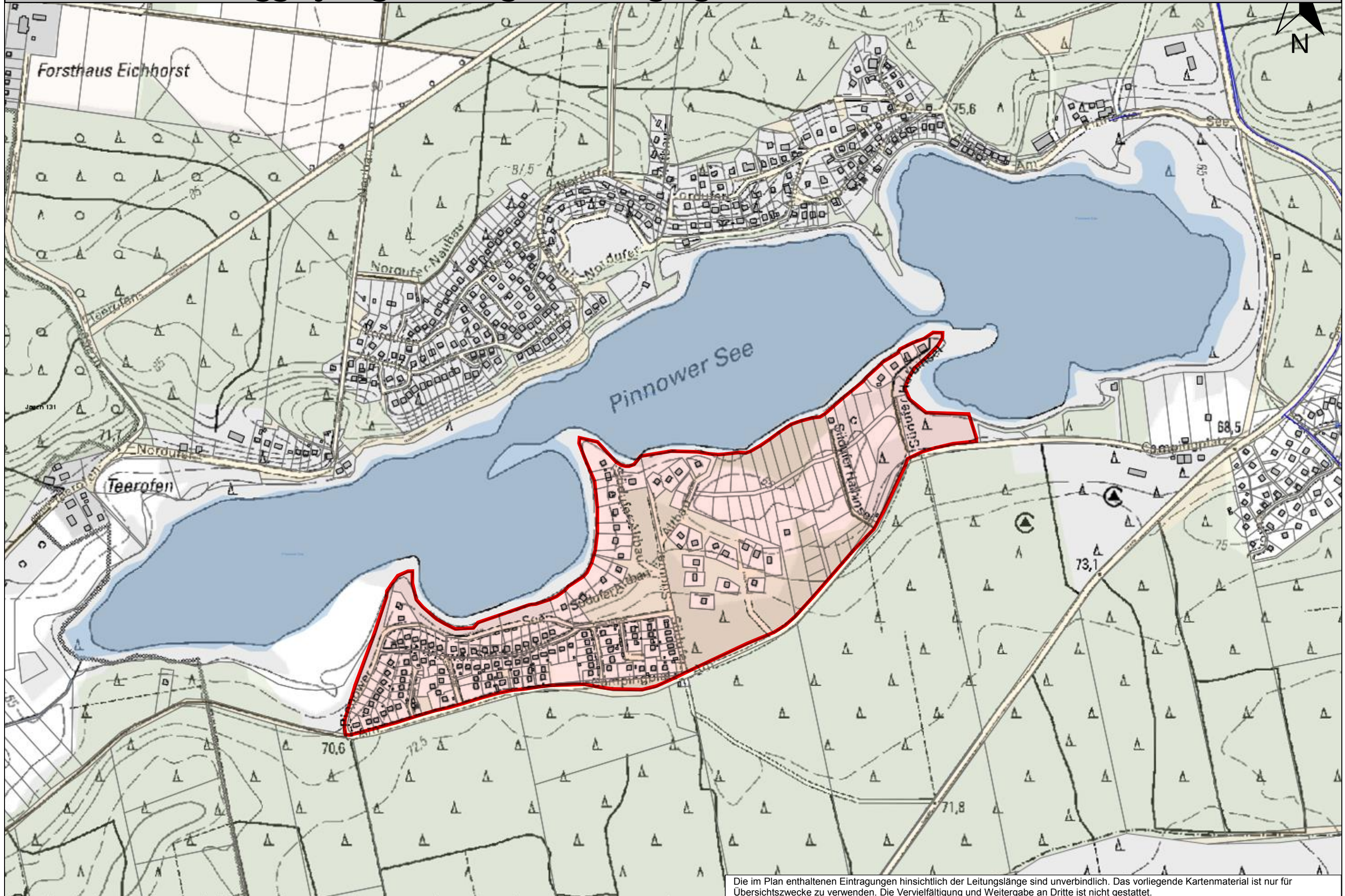
Die im Plan enthaltenen Eintragungen hinsichtlich der Leitungslänge sind unverbindlich. Das vorliegende Kartenmaterial ist nur für Übersichtszwecke zu verwenden. Die Vervielfältigung und Weitergabe an Dritte ist nicht gestattet.

5b`U[ Y`%, "K UggYfj Yfgcf[ i b[ gub`U[ Y`gU]g "  
; " \ `YbgYY`fG~ Xi ZfL



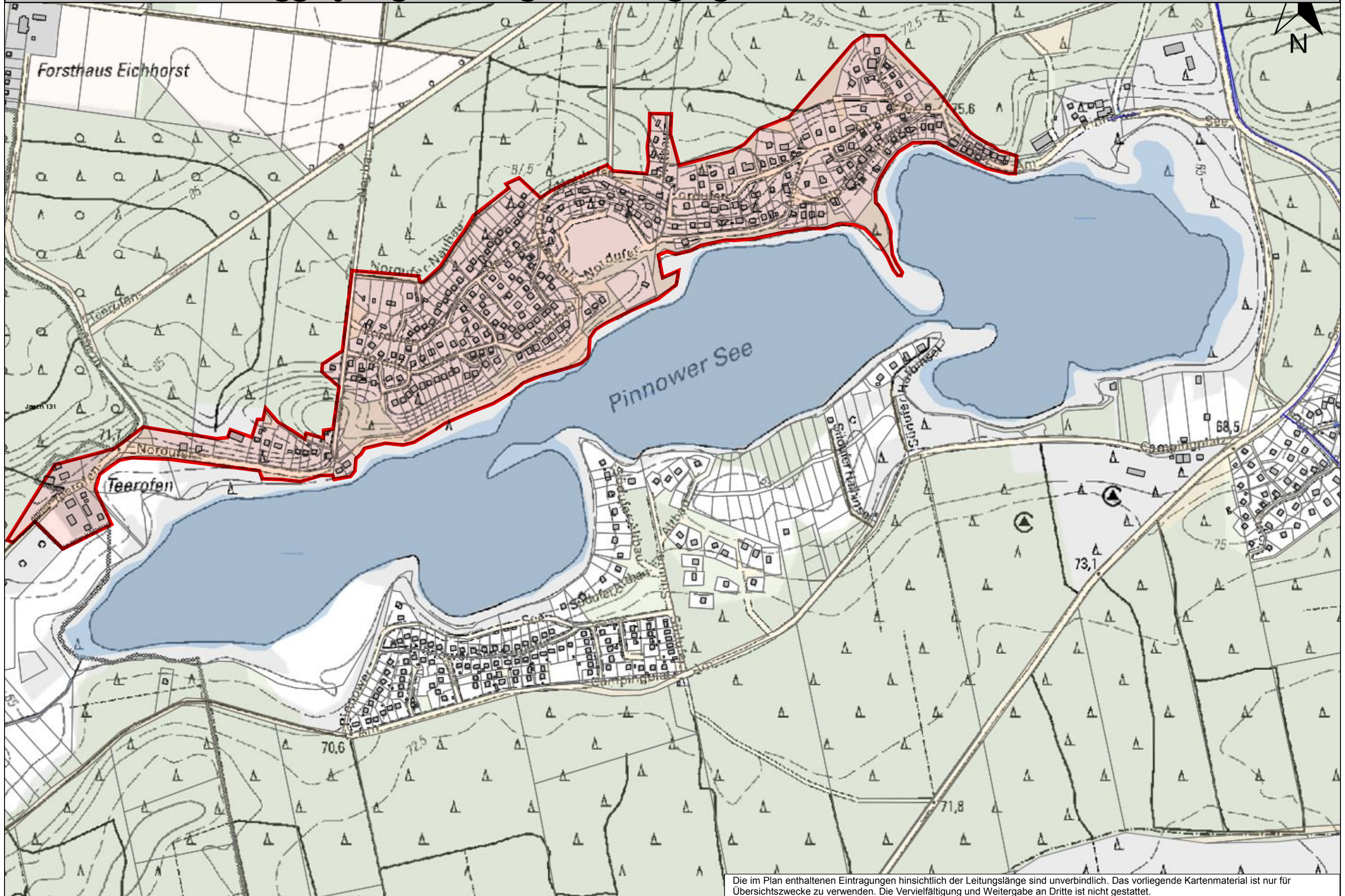
Die im Plan enthaltenen Eintragungen hinsichtlich der Leitungslänge sind unverbindlich. Das vorliegende Kartenmaterial ist nur für Übersichtszwecke zu verwenden. Die Vervielfältigung und Weitergabe an Dritte ist nicht gestattet.

5b`U[ Y`%- "K UggYfj Yfgcf[ i b[ gub`U[ Y`"gU]g "D]bbck Yf`GYY`fG~ Xi ZYfL



Die im Plan enthaltenen Eintragungen hinsichtlich der Leitungslänge sind unverbindlich. Das vorliegende Kartenmaterial ist nur für Übersichtszwecke zu verwenden. Die Vervielfältigung und Weitergabe an Dritte ist nicht gestattet.

5b`U[ Y`%`%\$"K UggYfj Yfgcf[ i b[ gub`U[ Y`"gu]g "D]bbck Yf`GYY`fBcfXi ZYfl



Die im Plan enthaltenen Eintragungen hinsichtlich der Leitungslänge sind unverbindlich. Das vorliegende Kartenmaterial ist nur für Übersichtszwecke zu verwenden. Die Vervielfältigung und Weitergabe an Dritte ist nicht gestattet.

Gemarkung	Flur	Flurstück	Gemarkung	Flur	Flurstück
Pieskow	1	177	<b>Speichrow</b>	<b>1</b>	<b>422</b>
Pieskow	1	178	Speichrow	1	423
Pieskow	1	179	Speichrow	1	424
Speichrow	1	258	Speichrow	1	425
Speichrow	1	259	Speichrow	1	426
Speichrow	1	260	Speichrow	1	427
Speichrow	1	261	Speichrow	1	428
Speichrow	1	263	Speichrow	1	429
Speichrow	1	264	Speichrow	1	43
Speichrow	1	265	Speichrow	1	430
Speichrow	1	266	Speichrow	1	431
Speichrow	1	267	Speichrow	1	432
Speichrow	1	268	Speichrow	1	433
Speichrow	1	269	Speichrow	1	434
Speichrow	1	270	Speichrow	1	435
Speichrow	1	271	Speichrow	1	436
Speichrow	1	272	Speichrow	1	437
Speichrow	1	273	Speichrow	1	438
Speichrow	1	274	Speichrow	1	439
Speichrow	1	275	Speichrow	1	44
Speichrow	1	277	Speichrow	1	440
Speichrow	1	28	Speichrow	1	441
Speichrow	1	29	Speichrow	1	442
Speichrow	1	33	Speichrow	1	443
Speichrow	1	34	Speichrow	1	444
Speichrow	1	36	Speichrow	1	445
Speichrow	1	38	Speichrow	1	446
Speichrow	1	39	Speichrow	1	447
Speichrow	1	401	Speichrow	1	448
Speichrow	1	402	Speichrow	1	449
Speichrow	1	403	Speichrow	1	45
Speichrow	1	404	Speichrow	1	450
Speichrow	1	405	Speichrow	1	451
Speichrow	1	406	Speichrow	1	452
Speichrow	1	407	Speichrow	1	453
Speichrow	1	408	Speichrow	1	454
Speichrow	1	409	Speichrow	1	455
Speichrow	1	410	Speichrow	1	456
Speichrow	1	411	Speichrow	1	457
Speichrow	1	412	Speichrow	1	458
Speichrow	1	413	Speichrow	1	459
Speichrow	1	414	Speichrow	1	460
Speichrow	1	415	Speichrow	1	461
Speichrow	1	416	Speichrow	1	462
Speichrow	1	417	Speichrow	1	474
Speichrow	1	418	Speichrow	1	476
Speichrow	1	419	Speichrow	1	477
Speichrow	1	420	Speichrow	1	530
Speichrow	1	421	Speichrow	1	531

Gemarkung	Flur	Flurstück	Gemarkung	Flur	Flurstück	Gemarkung	Flur	Flurstück
Zaue	1	303/1	<b>Sawall</b>	<b>2</b>	<b>360</b>	Sawall	2	471
Sawall	2	194/1	Sawall	2	361	Sawall	2	472
Sawall	2	194/3	Sawall	2	362	Sawall	2	473
Sawall	2	199/1	Sawall	2	363			
Sawall	2	199/2	Sawall	2	364			
Sawall	2	199/3	Sawall	2	365			
Sawall	2	199/4	Sawall	2	366			
Sawall	2	199/5	Sawall	2	367			
Sawall	2	317	Sawall	2	368			
Sawall	2	318	Sawall	2	369			
Sawall	2	319	Sawall	2	370			
Sawall	2	320	Sawall	2	371			
Sawall	2	321	Sawall	2	372			
Sawall	2	322	Sawall	2	373			
Sawall	2	323	Sawall	2	374			
Sawall	2	324	Sawall	2	375			
Sawall	2	325	Sawall	2	376			
Sawall	2	326	Sawall	2	377			
Sawall	2	327	Sawall	2	378			
Sawall	2	328	Sawall	2	379			
Sawall	2	329	Sawall	2	380			
Sawall	2	330	Sawall	2	381			
Sawall	2	331	Sawall	2	382			
Sawall	2	332	Sawall	2	384			
Sawall	2	333	Sawall	2	385			
Sawall	2	334	Sawall	2	386			
Sawall	2	335	Sawall	2	387			
Sawall	2	336	Sawall	2	389			
Sawall	2	337	Sawall	2	390			
Sawall	2	338	Sawall	2	391			
Sawall	2	339	Sawall	2	392			
Sawall	2	340	Sawall	2	393			
Sawall	2	341	Sawall	2	394			
Sawall	2	342	Sawall	2	395			
Sawall	2	343	Sawall	2	396			
Sawall	2	344	Sawall	2	397			
Sawall	2	346	Sawall	2	398			
Sawall	2	347	Sawall	2	399			
Sawall	2	348	Sawall	2	400			
Sawall	2	349	Sawall	2	401			
Sawall	2	351	Sawall	2	402			
Sawall	2	352	Sawall	2	403			
Sawall	2	353	Sawall	2	405			
Sawall	2	354	Sawall	2	406			
Sawall	2	355	Sawall	2	408			
Sawall	2	356	Sawall	2	414			
Sawall	2	357	Sawall	2	442			
Sawall	2	358	Sawall	2	444			
Sawall	2	359	Sawall	2	445			

Gemarkung	Flur	Flurstück	Gemarkung	Flur	Flurstück	Gemarkung	Flur	Flurstück
Pieskow	1	218/1	Pieskow	1	232/13	Pieskow	1	232/61
Pieskow	1	218/10	Pieskow	1	232/14	Pieskow	1	232/62
Pieskow	1	218/11	Pieskow	1	232/15	Pieskow	1	232/63
Pieskow	1	218/12	Pieskow	1	232/16	Pieskow	1	232/64
Pieskow	1	218/13	Pieskow	1	232/17	Pieskow	1	232/65
Pieskow	1	218/14	Pieskow	1	232/18	Pieskow	1	232/66
Pieskow	1	218/15	Pieskow	1	232/19	Pieskow	1	232/67
Pieskow	1	218/16	Pieskow	1	232/20	Pieskow	1	232/68
Pieskow	1	218/17	Pieskow	1	232/21	Pieskow	1	232/7
Pieskow	1	218/18	Pieskow	1	232/22	Pieskow	1	232/72
Pieskow	1	218/19	Pieskow	1	232/23	Pieskow	1	232/74
Pieskow	1	218/20	Pieskow	1	232/24	Pieskow	1	232/75
Pieskow	1	218/21	Pieskow	1	232/25	Pieskow	1	232/8
Pieskow	1	218/22	Pieskow	1	232/26	Pieskow	1	232/9
Pieskow	1	218/23	Pieskow	1	232/27	Pieskow	1	234
Pieskow	1	218/24	Pieskow	1	232/28	Pieskow	1	245
Pieskow	1	218/25	Pieskow	1	232/29	Pieskow	1	246
Pieskow	1	218/26	Pieskow	1	232/3	Pieskow	1	247
Pieskow	1	218/27	Pieskow	1	232/30	Pieskow	1	249
Pieskow	1	218/29	Pieskow	1	232/31	Pieskow	1	263
Pieskow	1	218/3	Pieskow	1	232/32	Pieskow	1	265
Pieskow	1	218/30	Pieskow	1	232/33	Pieskow	1	268
Pieskow	1	218/32	Pieskow	1	232/34	Pieskow	1	269
Pieskow	1	218/33	Pieskow	1	232/35	Pieskow	1	270
Pieskow	1	218/34	Pieskow	1	232/37	Pieskow	1	271
Pieskow	1	218/35	Pieskow	1	232/38	Pieskow	1	272
Pieskow	1	218/36	Pieskow	1	232/39	Pieskow	1	273
Pieskow	1	218/37	Pieskow	1	232/4	Pieskow	1	288
Pieskow	1	218/38	Pieskow	1	232/40	Pieskow	1	291
Pieskow	1	218/39	Pieskow	1	232/41	Pieskow	1	292
Pieskow	1	218/40	Pieskow	1	232/42	Pieskow	1	314
Pieskow	1	218/42	Pieskow	1	232/43	Pieskow	1	359
Pieskow	1	218/43	Pieskow	1	232/44	Pieskow	1	360
Pieskow	1	218/44	Pieskow	1	232/45	Pieskow	1	361
Pieskow	1	218/45	Pieskow	1	232/46	Pieskow	1	363
Pieskow	1	218/5	Pieskow	1	232/48	Pieskow	1	377
Pieskow	1	218/7	Pieskow	1	232/49	Pieskow	1	381
Pieskow	1	218/8	Pieskow	1	232/5	Pieskow	1	384
Pieskow	1	218/9	Pieskow	1	232/50	Pieskow	1	385
Pieskow	1	219	Pieskow	1	232/52	Pieskow	1	386
Pieskow	1	221	Pieskow	1	232/53	Pieskow	1	387
Pieskow	1	222/1	Pieskow	1	232/54	Pieskow	1	390
Pieskow	1	222/4	Pieskow	1	232/55	Pieskow	1	393
Pieskow	1	222/5	Pieskow	1	232/56	Pieskow	1	397
Pieskow	1	222/6	Pieskow	1	232/57	Pieskow	1	398
Pieskow	1	225	Pieskow	1	232/58	Pieskow	1	399
Pieskow	1	232/10	Pieskow	1	232/59	Pieskow	1	401
Pieskow	1	232/11	Pieskow	1	232/6	Pieskow	1	49
Pieskow	1	232/12	Pieskow	1	232/60			



Gemarkung	Flur	Zähler	Gemarkung	Flur	Zähler
Niewisch	4	10/1	Niewisch	4	39/1
Niewisch	4	10/2	Niewisch	4	39/2
Niewisch	4	13/1	Niewisch	4	41/3
Niewisch	4	13/3	Niewisch	4	7/1
Niewisch	4	13/4	Niewisch	4	7/2
Niewisch	4	245	Niewisch	4	7/3
Niewisch	4	266	Niewisch	4	7/4
Niewisch	4	27/1	Niewisch	4	7/5
Niewisch	4	27/2	Niewisch	4	7/6
Niewisch	4	272	Niewisch	4	8/1
Niewisch	4	273	Niewisch	4	8/10
Niewisch	4	274	Niewisch	4	8/11
Niewisch	4	275	Niewisch	4	8/12
Niewisch	4	276	Niewisch	4	8/13
Niewisch	4	277	Niewisch	4	8/14
Niewisch	4	278	Niewisch	4	8/15
Niewisch	4	279	Niewisch	4	8/16
Niewisch	4	28/10	Niewisch	4	8/17
Niewisch	4	28/11	Niewisch	4	8/2
Niewisch	4	28/5	Niewisch	4	8/25
Niewisch	4	28/6	Niewisch	4	8/26
Niewisch	4	28/7	Niewisch	4	8/27
Niewisch	4	28/8	Niewisch	4	8/28
Niewisch	4	28/9	Niewisch	4	8/29
Niewisch	4	280	Niewisch	4	8/31
Niewisch	4	29/1	Niewisch	4	8/34
Niewisch	4	29/2	Niewisch	4	8/4
Niewisch	4	30/1	Niewisch	4	8/5
Niewisch	4	30/2	Niewisch	4	8/7
Niewisch	4	30/3	Niewisch	4	8/8
Niewisch	4	307	Niewisch	4	8/9
Niewisch	4	308	Niewisch	4	9/1
Niewisch	4	309	Niewisch	4	9/2
Niewisch	4	310	Niewisch	4	9/3
Niewisch	4	32/1			
Niewisch	4	32/2			
Niewisch	4	32/3			
Niewisch	4	32/4			
Niewisch	4	32/5			
Niewisch	4	32/7			
Niewisch	4	33/1			
Niewisch	4	33/2			
Niewisch	4	33/6			
Niewisch	4	34/1			
Niewisch	4	34/2			
Niewisch	4	34/4			
Niewisch	4	34/5			
Niewisch	4	34/6			
Niewisch	4	35			

Gemarkung	Flur	Flurstück	Gemarkung	Flur	Flurstück	Gemarkung	Flur	Flurstück
Jessern	1	135/10	Jessern	1	268	Jessern	1	453
Jessern	1	135/16	Jessern	1	269	Jessern	1	454
Jessern	1	136/19	Jessern	1	270	Jessern	1	455
Jessern	1	136/13	Jessern	1	271	Jessern	1	456
Jessern	1	136/20	Jessern	1	272	Jessern	1	457
Jessern	1	136/15	Jessern	1	274	Jessern	1	458
Jessern	1	136/1	Jessern	1	275	Jessern	1	459
Jessern	1	136/16	Jessern	1	276	Jessern	1	460
Jessern	1	156	Jessern	1	277	Jessern	1	461
Jessern	1	226	Jessern	1	278	Jessern	1	462
Jessern	1	227	Jessern	1	279	Jessern	1	464
Jessern	1	228	Jessern	1	280	Jessern	1	467
Jessern	1	229	Jessern	1	281	Jessern	1	468
Jessern	1	230	Jessern	1	282	Jessern	1	469
Jessern	1	231	Jessern	1	283	Jessern	1	470
Jessern	1	232	Jessern	1	284	Jessern	1	471
Jessern	1	233	Jessern	1	285	Jessern	1	474
Jessern	1	234	Jessern	1	286	Jessern	1	476
Jessern	1	235	Jessern	1	287	Jessern	1	477
Jessern	1	236	Jessern	1	289	Jessern	1	478
Jessern	1	237	Jessern	1	290	Jessern	1	479
Jessern	1	238	Jessern	1	291	Jessern	1	480
Jessern	1	239	Jessern	1	292	Jessern	1	548
Jessern	1	240	Jessern	1	293	Jessern	1	634
Jessern	1	241	Jessern	1	294	Jessern	1	656
Jessern	1	242	Jessern	1	296			
Jessern	1	243	Jessern	1	297			
Jessern	1	244	Jessern	1	298			
Jessern	1	245	Jessern	1	299			
Jessern	1	246	Jessern	1	300			
Jessern	1	247	Jessern	1	320			
Jessern	1	248	Jessern	1	321			
Jessern	1	249	Jessern	1	323			
Jessern	1	251	Jessern	1	324			
Jessern	1	252	Jessern	1	325			
Jessern	1	253	Jessern	1	439			
Jessern	1	254	Jessern	1	440			
Jessern	1	255	Jessern	1	441			
Jessern	1	256	Jessern	1	442			
Jessern	1	257	Jessern	1	443			
Jessern	1	258	Jessern	1	444			
Jessern	1	259	Jessern	1	445			
Jessern	1	260	Jessern	1	446			
Jessern	1	261	Jessern	1	447			
Jessern	1	262	Jessern	1	448			
Jessern	1	263	Jessern	1	449			
Jessern	1	265	Jessern	1	450			
Jessern	1	266	Jessern	1	451			
Jessern	1	267	Jessern	1	452			

<b>Gemarkung</b>	<b>Flur</b>	<b>Zähler</b>
Jessern	1	680
Jessern	1	700
Jessern	1	701
Jessern	1	702
Jessern	1	703
Jessern	1	704
Jessern	1	705
Jessern	1	706
Jessern	1	707
Jessern	1	708
Jessern	1	709
Jessern	1	710
Jessern	1	711
Jessern	1	713
Jessern	1	716
Jessern	1	717
Jessern	1	718
Jessern	1	719
Jessern	1	720
Jessern	1	721
Jessern	1	722
Jessern	1	723
Jessern	1	724
Jessern	1	725
Jessern	1	726
Jessern	1	727
Jessern	1	728
Jessern	1	729
Jessern	1	733
Jessern	1	734
Jessern	1	735
Jessern	1	736
Jessern	1	737
Jessern	1	738
Jessern	1	739
Jessern	1	740
Jessern	1	741
Jessern	1	742
Jessern	1	743
Jessern	1	744
Jessern	1	745
Jessern	1	746
Jessern	1	747
Jessern	1	748
Jessern	1	761
Jessern	1	763
Jessern	1	764

Gemarkung	Flur	Flurstück	Gemarkung	Flur	Flurstück	Gemarkung	Flur	Flurstück
Göhlen	1	248	Göhlen	2	143	Göhlen	2	70
Göhlen	1	249	Göhlen	2	144	Göhlen	2	71
Göhlen	1	380	Göhlen	2	145	Göhlen	2	72
Göhlen	1	248	Göhlen	2	146	Göhlen	2	73
Göhlen	1	249	Göhlen	2	158	Göhlen	2	74
Göhlen	1	285	Göhlen	2	159	Göhlen	2	75
Göhlen	1	380	Göhlen	2	160	Göhlen	2	76
Göhlen	2	100	Göhlen	2	161	Göhlen	2	77
Göhlen	2	101	Göhlen	2	162	Göhlen	2	78
Göhlen	2	102	Göhlen	2	163	Göhlen	2	79
Göhlen	2	103	Göhlen	2	164	Göhlen	2	80
Göhlen	2	104	Göhlen	2	165	Göhlen	2	81
Göhlen	2	105	Göhlen	2	166	Göhlen	2	82
Göhlen	2	106	Göhlen	2	167	Göhlen	2	83
Göhlen	2	107	Göhlen	2	168	Göhlen	2	84
Göhlen	2	108	Göhlen	2	169	Göhlen	2	85
Göhlen	2	109	Göhlen	2	170	Göhlen	2	86
Göhlen	2	110	Göhlen	2	171	Göhlen	2	88
Göhlen	2	111	Göhlen	2	172	Göhlen	2	89
Göhlen	2	112	Göhlen	2	173	Göhlen	2	91
Göhlen	2	113	Göhlen	2	174	Göhlen	2	94
Göhlen	2	114	Göhlen	2	175	Göhlen	2	95
Göhlen	2	115	Göhlen	2	176	Göhlen	2	96
Göhlen	2	116	Göhlen	2	177	Göhlen	2	97
Göhlen	2	117	Göhlen	2	178	Göhlen	2	98
Göhlen	2	118	Göhlen	2	179	Göhlen	2	99
Göhlen	2	119	Göhlen	2	180	Henzendorf	4	100
Göhlen	2	120	Göhlen	2	182	Henzendorf	4	101
Göhlen	2	121	Göhlen	2	49	Henzendorf	4	102
Göhlen	2	122	Göhlen	2	50	Henzendorf	4	103
Göhlen	2	123	Göhlen	2	51	Henzendorf	4	104
Göhlen	2	125	Göhlen	2	52	Henzendorf	4	105
Göhlen	2	126	Göhlen	2	53	Henzendorf	4	106
Göhlen	2	127	Göhlen	2	54	Henzendorf	4	107
Göhlen	2	128	Göhlen	2	55	Henzendorf	4	108
Göhlen	2	129	Göhlen	2	56	Henzendorf	4	109
Göhlen	2	130	Göhlen	2	57	Henzendorf	4	110
Göhlen	2	131	Göhlen	2	58	Henzendorf	4	111
Göhlen	2	132	Göhlen	2	59	Henzendorf	4	112
Göhlen	2	133	Göhlen	2	60	Henzendorf	4	113
Göhlen	2	134	Göhlen	2	61	Henzendorf	4	114
Göhlen	2	135	Göhlen	2	62	Henzendorf	4	115
Göhlen	2	136	Göhlen	2	63	Henzendorf	4	116
Göhlen	2	137	Göhlen	2	64	Henzendorf	4	117
Göhlen	2	138	Göhlen	2	65	Henzendorf	4	118
Göhlen	2	139	Göhlen	2	66	Henzendorf	4	119
Göhlen	2	140	Göhlen	2	67	Henzendorf	4	120
Göhlen	2	141	Göhlen	2	68	Henzendorf	4	121
Göhlen	2	142	Göhlen	2	69	Henzendorf	4	122

<b>Gemarkung</b>	<b>Flur</b>	<b>Flurstück</b>
Henzendorf	4	123
Henzendorf	4	124
Henzendorf	4	125
Henzendorf	4	145
Henzendorf	4	150
Henzendorf	4	151
Henzendorf	4	31
Henzendorf	4	32
Henzendorf	4	72
Henzendorf	4	73
Henzendorf	4	74
Henzendorf	4	75
Henzendorf	4	76
Henzendorf	4	77
Henzendorf	4	78
Henzendorf	4	79
Henzendorf	4	80
Henzendorf	4	81
Henzendorf	4	82
Henzendorf	4	83
Henzendorf	4	84
Henzendorf	4	85
Henzendorf	4	86
Henzendorf	4	88
Henzendorf	4	90
Henzendorf	4	91
Henzendorf	4	92
Henzendorf	4	93
Henzendorf	4	94
Henzendorf	4	95
Henzendorf	4	96
Henzendorf	4	97
Henzendorf	4	98
Henzendorf	4	99

Gemarkung	Flur	Zähler	Gemarkung	Flur	Zähler	Gemarkung	Flur	Zähler
Groß Drewitz	7	6/10	Groß Drewitz	7	6/32	Groß Drewitz	7	6/77
Groß Drewitz	7	6/100	Groß Drewitz	7	6/33	Groß Drewitz	7	6/78
Groß Drewitz	7	6/101	Groß Drewitz	7	6/34	Groß Drewitz	7	6/79
Groß Drewitz	7	6/102	Groß Drewitz	7	6/35	Groß Drewitz	7	6/8
Groß Drewitz	7	6/103	Groß Drewitz	7	6/36	Groß Drewitz	7	6/80
Groß Drewitz	7	6/104	Groß Drewitz	7	6/37	Groß Drewitz	7	6/81
Groß Drewitz	7	6/105	Groß Drewitz	7	6/38	Groß Drewitz	7	6/82
Groß Drewitz	7	6/106	Groß Drewitz	7	6/39	Groß Drewitz	7	6/83
Groß Drewitz	7	6/107	Groß Drewitz	7	6/4	Groß Drewitz	7	6/84
Groß Drewitz	7	6/108	Groß Drewitz	7	6/40	Groß Drewitz	7	6/85
Groß Drewitz	7	6/109	Groß Drewitz	7	6/41	Groß Drewitz	7	6/86
Groß Drewitz	7	6/11	Groß Drewitz	7	6/42	Groß Drewitz	7	6/87
Groß Drewitz	7	6/110	Groß Drewitz	7	6/43	Groß Drewitz	7	6/88
Groß Drewitz	7	6/111	Groß Drewitz	7	6/44	Groß Drewitz	7	6/89
Groß Drewitz	7	6/112	Groß Drewitz	7	6/45	Groß Drewitz	7	6/9
Groß Drewitz	7	6/113	Groß Drewitz	7	6/46	Groß Drewitz	7	6/90
Groß Drewitz	7	6/114	Groß Drewitz	7	6/47	Groß Drewitz	7	6/91
Groß Drewitz	7	6/115	Groß Drewitz	7	6/48	Groß Drewitz	7	6/92
Groß Drewitz	7	6/116	Groß Drewitz	7	6/49	Groß Drewitz	7	6/93
Groß Drewitz	7	6/117	Groß Drewitz	7	6/5	Groß Drewitz	7	6/94
Groß Drewitz	7	6/118	Groß Drewitz	7	6/50	Groß Drewitz	7	6/95
Groß Drewitz	7	6/119	Groß Drewitz	7	6/51	Groß Drewitz	7	6/96
Groß Drewitz	7	6/12	Groß Drewitz	7	6/52	Groß Drewitz	7	6/97
Groß Drewitz	7	6/120	Groß Drewitz	7	6/53	Groß Drewitz	7	6/98
Groß Drewitz	7	6/121	Groß Drewitz	7	6/54	Groß Drewitz	7	6/99
Groß Drewitz	7	6/122	Groß Drewitz	7	6/55	Groß Drewitz	7	99
Groß Drewitz	7	6/123	Groß Drewitz	7	6/56			
Groß Drewitz	7	6/124	Groß Drewitz	7	6/57			
Groß Drewitz	7	6/125	Groß Drewitz	7	6/58			
Groß Drewitz	7	6/13	Groß Drewitz	7	6/59			
Groß Drewitz	7	6/14	Groß Drewitz	7	6/6			
Groß Drewitz	7	6/15	Groß Drewitz	7	6/60			
Groß Drewitz	7	6/16	Groß Drewitz	7	6/61			
Groß Drewitz	7	6/17	Groß Drewitz	7	6/62			
Groß Drewitz	7	6/18	Groß Drewitz	7	6/63			
Groß Drewitz	7	6/19	Groß Drewitz	7	6/64			
Groß Drewitz	7	6/20	Groß Drewitz	7	6/65			
Groß Drewitz	7	6/21	Groß Drewitz	7	6/66			
Groß Drewitz	7	6/22	Groß Drewitz	7	6/67			
Groß Drewitz	7	6/23	Groß Drewitz	7	6/68			
Groß Drewitz	7	6/24	Groß Drewitz	7	6/69			
Groß Drewitz	7	6/25	Groß Drewitz	7	6/7			
Groß Drewitz	7	6/26	Groß Drewitz	7	6/70			
Groß Drewitz	7	6/27	Groß Drewitz	7	6/71			
Groß Drewitz	7	6/28	Groß Drewitz	7	6/72			
Groß Drewitz	7	6/29	Groß Drewitz	7	6/73			
Groß Drewitz	7	6/3	Groß Drewitz	7	6/74			
Groß Drewitz	7	6/30	Groß Drewitz	7	6/75			
Groß Drewitz	7	6/31	Groß Drewitz	7	6/76			

Gemarkung	Flur	Flurstück	Gemarkung	Flur	Flurstück	Gemarkung	Flur	Flurstück
Pinnow	1	141/4	Pinnow	1	484	Pinnow	1	533
Pinnow	1	142/29	Pinnow	1	485	Pinnow	1	534
Pinnow	1	142/5	Pinnow	1	486	Pinnow	1	535
Pinnow	1	142/6	Pinnow	1	487	Pinnow	1	536
Pinnow	1	142/24	Pinnow	1	488	Pinnow	1	537
Pinnow	1	142/25	Pinnow	1	489	Pinnow	1	538
Pinnow	1	142/27	Pinnow	1	490	Pinnow	1	539
Pinnow	1	142/28	Pinnow	1	491	Pinnow	1	540
Pinnow	1	142/30	Pinnow	1	492	Pinnow	1	541
Pinnow	1	142/12	Pinnow	1	493	Pinnow	1	542
Pinnow	1	142/34	Pinnow	1	494	Pinnow	1	543
Pinnow	1	142/20	Pinnow	1	495	Pinnow	1	544
Pinnow	1	142/14	Pinnow	1	496	Pinnow	1	545
Pinnow	1	142/19	Pinnow	1	497	Pinnow	1	546
Pinnow	1	142/18	Pinnow	1	498	Pinnow	1	548
Pinnow	1	142/26	Pinnow	1	499	Pinnow	1	549
Pinnow	1	142/32	Pinnow	1	500	Pinnow	1	550
Pinnow	1	142/11	Pinnow	1	501	Pinnow	1	551
Pinnow	1	142/13	Pinnow	1	502	Pinnow	1	552
Pinnow	1	142/3	Pinnow	1	503	Pinnow	1	553
Pinnow	1	142/23	Pinnow	1	504	Pinnow	1	554
Pinnow	1	142/31	Pinnow	1	505	Pinnow	1	555
Pinnow	1	142/4	Pinnow	1	506	Pinnow	1	556
Pinnow	1	142/7	Pinnow	1	507	Pinnow	1	557
Pinnow	1	142/9	Pinnow	1	508	Pinnow	1	558
Pinnow	1	142/10	Pinnow	1	509	Pinnow	1	559
Pinnow	1	142/21	Pinnow	1	510	Pinnow	1	560
Pinnow	1	142/16	Pinnow	1	511	Pinnow	1	561
Pinnow	1	142/17	Pinnow	1	512	Pinnow	1	562
Pinnow	1	142/15	Pinnow	1	513	Pinnow	1	563
Pinnow	1	142/8	Pinnow	1	514	Pinnow	1	564
Pinnow	1	142/35	Pinnow	1	515	Pinnow	1	565
Pinnow	1	264	Pinnow	1	516	Pinnow	1	566
Pinnow	1	266	Pinnow	1	517	Pinnow	1	567
Pinnow	1	267	Pinnow	1	518	Pinnow	1	568
Pinnow	1	268	Pinnow	1	519	Pinnow	1	569
Pinnow	1	284	Pinnow	1	520	Pinnow	1	570
Pinnow	1	285	Pinnow	1	521	Pinnow	1	571
Pinnow	1	286	Pinnow	1	522	Pinnow	1	572
Pinnow	1	287	Pinnow	1	523	Pinnow	1	573
Pinnow	1	294	Pinnow	1	524	Pinnow	1	574
Pinnow	1	472	Pinnow	1	525	Pinnow	1	575
Pinnow	1	473	Pinnow	1	526	Pinnow	1	576
Pinnow	1	474	Pinnow	1	527	Pinnow	1	577
Pinnow	1	477	Pinnow	1	528	Pinnow	1	578
Pinnow	1	478	Pinnow	1	529	Pinnow	1	579
Pinnow	1	479	Pinnow	1	530	Pinnow	1	58/2
Pinnow	1	480	Pinnow	1	531	Pinnow	1	580
Pinnow	1	482	Pinnow	1	532	Pinnow	1	581

<b>Gemarkung</b>	<b>Flur</b>	<b>Flurstück</b>	<b>Gemarkung</b>	<b>Flur</b>	<b>Flurstück</b>
Pinnow	1	582	Pinnow	1	841
Pinnow	1	583	Pinnow	1	842
Pinnow	1	584	Pinnow	1	843
Pinnow	1	585	Pinnow	1	844
Pinnow	1	586	Pinnow	1	845
Pinnow	1	587	Pinnow	1	846
Pinnow	1	588	Pinnow	1	847
Pinnow	1	589	Pinnow	1	848
Pinnow	1	590	Pinnow	1	849
Pinnow	1	591	Pinnow	1	850
Pinnow	1	592	Pinnow	1	851
Pinnow	1	593	Pinnow	1	852
Pinnow	1	594	Pinnow	1	853
Pinnow	1	595	Pinnow	1	854
Pinnow	1	596	Pinnow	1	855
Pinnow	1	597	Pinnow	1	856
Pinnow	1	598	Pinnow	1	857
Pinnow	1	599	Pinnow	1	858
Pinnow	1	600	Pinnow	1	859
Pinnow	1	601	Pinnow	1	860
Pinnow	1	602	Pinnow	1	861
Pinnow	1	603	Pinnow	1	862
Pinnow	1	604	Pinnow	1	865
Pinnow	1	605	Pinnow	1	872
Pinnow	1	606	Pinnow	1	873
Pinnow	1	607	Pinnow	1	874
Pinnow	1	608	Pinnow	1	875
Pinnow	1	609	Pinnow	1	876
Pinnow	1	610	Pinnow	1	877
Pinnow	1	611	Pinnow	1	878
Pinnow	1	782	Pinnow	1	879
Pinnow	1	783	Pinnow	1	880
Pinnow	1	801			
Pinnow	1	803			
Pinnow	1	804			
Pinnow	1	827			
Pinnow	1	828			
Pinnow	1	829			
Pinnow	1	830			
Pinnow	1	831			
Pinnow	1	832			
Pinnow	1	833			
Pinnow	1	834			
Pinnow	1	835			
Pinnow	1	836			
Pinnow	1	837			
Pinnow	1	838			
Pinnow	1	839			
Pinnow	1	840			



Gemarkung	Flur	Zähler	Gemarkung	Flur	Zähler	Gemarkung	Flur	Zähler
Pinnow	1	169/1	<b>Pinnow</b>	<b>1</b>	<b>375</b>	Pinnow	1	429
Pinnow	1	282	Pinnow	1	376	Pinnow	1	430
Pinnow	1	321	Pinnow	1	377	Pinnow	1	431
Pinnow	1	323	Pinnow	1	378	Pinnow	1	432
Pinnow	1	327	Pinnow	1	379	Pinnow	1	433
Pinnow	1	328	Pinnow	1	380	Pinnow	1	434
Pinnow	1	329	Pinnow	1	381	Pinnow	1	435
Pinnow	1	330	Pinnow	1	382	Pinnow	1	437
Pinnow	1	331	Pinnow	1	383	Pinnow	1	438
Pinnow	1	332	Pinnow	1	384	Pinnow	1	439
Pinnow	1	333	Pinnow	1	385	Pinnow	1	440
Pinnow	1	334	Pinnow	1	389	Pinnow	1	441
Pinnow	1	335	Pinnow	1	391	Pinnow	1	442
Pinnow	1	336	Pinnow	1	392	Pinnow	1	443
Pinnow	1	337	Pinnow	1	393	Pinnow	1	444
Pinnow	1	338	Pinnow	1	394	Pinnow	1	445
Pinnow	1	339	Pinnow	1	395	Pinnow	1	446
Pinnow	1	342	Pinnow	1	396	Pinnow	1	447
Pinnow	1	343	Pinnow	1	397	Pinnow	1	448
Pinnow	1	344	Pinnow	1	398	Pinnow	1	449
Pinnow	1	345	Pinnow	1	399	Pinnow	1	450
Pinnow	1	346	Pinnow	1	400	Pinnow	1	454
Pinnow	1	347	Pinnow	1	401	Pinnow	1	612
Pinnow	1	348	Pinnow	1	402	Pinnow	1	613
Pinnow	1	349	Pinnow	1	403	Pinnow	1	614
Pinnow	1	350	Pinnow	1	404	Pinnow	1	615
Pinnow	1	351	Pinnow	1	405	Pinnow	1	616
Pinnow	1	352	Pinnow	1	406	Pinnow	1	617
Pinnow	1	353	Pinnow	1	407	Pinnow	1	618
Pinnow	1	354	Pinnow	1	408	Pinnow	1	619
Pinnow	1	355	Pinnow	1	409	Pinnow	1	620
Pinnow	1	356	Pinnow	1	410	Pinnow	1	621
Pinnow	1	357	Pinnow	1	411	Pinnow	1	622
Pinnow	1	358	Pinnow	1	412	Pinnow	1	623
Pinnow	1	359	Pinnow	1	413	Pinnow	1	624
Pinnow	1	360	Pinnow	1	414	Pinnow	1	625
Pinnow	1	361	Pinnow	1	415	Pinnow	1	627
Pinnow	1	362	Pinnow	1	416	Pinnow	1	628
Pinnow	1	363	Pinnow	1	417	Pinnow	1	630
Pinnow	1	364	Pinnow	1	418	Pinnow	1	631
Pinnow	1	365	Pinnow	1	419	Pinnow	1	632
Pinnow	1	366	Pinnow	1	420	Pinnow	1	633
Pinnow	1	367	Pinnow	1	421	Pinnow	1	634
Pinnow	1	368	Pinnow	1	422	Pinnow	1	635
Pinnow	1	369	Pinnow	1	423	Pinnow	1	636
Pinnow	1	370	Pinnow	1	424	Pinnow	1	637
Pinnow	1	371	Pinnow	1	426	Pinnow	1	638
Pinnow	1	373	Pinnow	1	427	Pinnow	1	639
Pinnow	1	374	Pinnow	1	428	Pinnow	1	640

Gemarkung	Flur	Zähler	Gemarkung	Flur	Zähler	Gemarkung	Flur	Zähler
Pinnow	1	641	Pinnow	1	692	Pinnow	1	810
Pinnow	1	642	Pinnow	1	693	Pinnow	1	812
Pinnow	1	643	Pinnow	1	695	Pinnow	1	813
Pinnow	1	644	Pinnow	1	696	Pinnow	1	816
Pinnow	1	645	Pinnow	1	724	Pinnow	1	817
Pinnow	1	646	Pinnow	1	733	Pinnow	1	818
Pinnow	1	647	Pinnow	1	737	Pinnow	1	819
Pinnow	1	648	Pinnow	1	739	Pinnow	1	90
Pinnow	1	649	Pinnow	1	740	Pinnow	1	91
Pinnow	1	650	Pinnow	1	741	Pinnow	1	92
Pinnow	1	651	Pinnow	1	742	Pinnow	1	99
Pinnow	1	652	Pinnow	1	743	Pinnow	6	30/4
Pinnow	1	653	Pinnow	1	744	Pinnow	6	30/5
Pinnow	1	654	Pinnow	1	745	Pinnow	6	30/6
Pinnow	1	655	Pinnow	1	746	Pinnow	6	30/7
Pinnow	1	656	Pinnow	1	747	Pinnow	6	30/8
Pinnow	1	657	Pinnow	1	748	Pinnow	6	30/9
Pinnow	1	658	Pinnow	1	749	Pinnow	6	30/10
Pinnow	1	659	Pinnow	1	750	Pinnow	6	30/11
Pinnow	1	660	Pinnow	1	751	Pinnow	6	30/13
Pinnow	1	661	Pinnow	1	752	Pinnow	6	30/14
Pinnow	1	662	Pinnow	1	753	Pinnow	6	30/15
Pinnow	1	663	Pinnow	1	754	Pinnow	6	35/16
Pinnow	1	664	Pinnow	1	755	Pinnow	6	70
Pinnow	1	665	Pinnow	1	756	Pinnow	6	71
Pinnow	1	666	Pinnow	1	757	Pinnow	6	72
Pinnow	1	667	Pinnow	1	758	Pinnow	6	77
Pinnow	1	668	Pinnow	1	759	Pinnow	6	84
Pinnow	1	669	Pinnow	1	761	Pinnow	6	85
Pinnow	1	670	Pinnow	1	762			
Pinnow	1	671	Pinnow	1	763			
Pinnow	1	672	Pinnow	1	764			
Pinnow	1	673	Pinnow	1	765			
Pinnow	1	674	Pinnow	1	766			
Pinnow	1	675	Pinnow	1	769			
Pinnow	1	676	Pinnow	1	770			
Pinnow	1	677	Pinnow	1	771			
Pinnow	1	679	Pinnow	1	772			
Pinnow	1	680	Pinnow	1	773			
Pinnow	1	681	Pinnow	1	774			
Pinnow	1	682	Pinnow	1	775			
Pinnow	1	683	Pinnow	1	776			
Pinnow	1	684	Pinnow	1	777			
Pinnow	1	685	Pinnow	1	778			
Pinnow	1	686	Pinnow	1	779			
Pinnow	1	688	Pinnow	1	780			
Pinnow	1	689	Pinnow	1	789			
Pinnow	1	690	Pinnow	1	795			
Pinnow	1	691	Pinnow	1	796			